

## ESCOLARIZACIÓN CURSO 2012/13 DATOS TOTALES

### EDUCACIÓN INFANTIL Y PRIMARIA

<b>ESCUELAS INFANTILES PÚBLICAS Y CASAS DE NIÑOS (0-3)</b>		<b>TOTAL</b>	
		1.592	
<b>COLEGIOS PÚBLICOS</b>	<b>E.I.</b>	<b>E.P.</b>	<b>TOTAL</b>
	196	384	580
	4.812	8.969	13.781
<b>COLEGIOS CONCERTADOS</b>	<b>E.I.</b>	<b>E.P.</b>	<b>TOTAL</b>
	27	49	76
	696	1.216	1.912
<b>COLEGIOS PRIVADOS</b>	<b>E.I.</b>	<b>E.P.</b>	<b>TOTAL</b>
	9	28	37
	194	627	821
<b>TOTALES COLEGIOS</b>	232	461	693
	5.702	10.812	16.514

E. SECUNDARIA / BACHILLERATO / C.FORMATIVOS/ PCPI						
<b>IES PÚBLICOS</b>	<b>ESO</b>	<b>BACH.</b>	<b>C.F.G.M.</b>	<b>C.F.G.S.</b>	<b>P.C.P.I.</b>	<b>TOTAL</b>
	217	68,5	50	53	19	408
	5.764	2.339	1.404	1.671	288	11.466
<b>CENTROS CONCERTADOS</b>	<b>ESO</b>	<b>BACH.</b>				<b>TOTAL</b>
	32	9				41
	828	201				1.029
<b>CENTROS PRIVADOS</b>	<b>ESO</b>	<b>BACH.</b>				<b>TOTAL</b>
	10	4				14
	260	100				360
<b>TOTALES ESO/BACH.</b>	259	81,5				6.852
						2.640

OTRAS ENSEÑANZAS	
<b>CENTRO DE EDUCACIÓN ESPECIAL Miguel de Unamuno</b>	<b>TOTAL</b>
	127
<b>ESCUELA OFICIAL DE IDIOMAS</b>	<b>TOTAL</b>
	1.063
<b>CENTRO DE EDUCACIÓN PERMANENTE DE ADULTOS</b>	<b>TOTAL</b>
	1.862
<b>UFIL PABLO NERUDA</b>	<b>TOTAL</b>
	45
<b>CONSERVATORIO MUNICIPAL RODOLFO HALFFTER</b>	<b>TOTAL</b>
	476
<b>TOTAL GLOBAL</b>	<b>34.534</b>

## ESCOLARIZACIÓN INFANTIL- PRIMARIA Y SECUNDARIA

### **CENTROS SOSTENIDOS CON FONDOS PÚBLICOS**

	<b>ALUMNOS</b>
EDUCACIÓN INFANTIL 0-3	1.592
EDUCACIÓN INFANTIL 3-6	5.508
EDUCACIÓN PRIMARIA	10.185
EDUCACIÓN SECUNDARIA OBLIGATORIA	6.592
BACHILLERATO	2.540
CICLOS FORMATIVOS DE GRADO MEDIO	1.404
CICLOS FORMATIVOS GRADO SUPERIOR	1.671
PROGRAMAS DE CUALIFICACIÓN PROFESIONAL INICIAL	288
<b>TOTAL</b>	<b>29.780</b>

### **CENTROS PRIVADOS**

	<b>ALUMNOS</b>
EDUCACIÓN INFANTIL 3-6	194
EDUCACIÓN PRIMARIA	627
EDUCACIÓN SECUNDARIA OBLIGATORIA	260
BACHILLERATO	100
<b>TOTAL</b>	<b>1.181</b>

**ESCUELAS INFANTILES Y CASAS DE NIÑOS**  
**PÚBLICAS**

ESCUELAS INFANTILES	0	1	2	TOTAL
EL SOTO	2	4	3	9
	11	56	60	127
JOAN MIRÓ	2	4	3	9
	13	50	57	120
CALEIDOSCOPIO	2	4	3	9
	7	48	59	114
PARQUE COIMBRA	2	3	3	8
	10	30	42	82
EL JUGLAR	1	3	3	7
	7	42	60	109
LOS SAUCES	1	3	3	7
	7	42	56	105
COLORES	1	4	3	8
	8	56	60	124
FÁBULAS Y LEYENDAS	4	5	6	15
	30	67	118	215
EL COLUMPIO	4	6	6	16
	25	79	100	204
OSA MAYOR	4	6	6	16
	32	81	103	216
<b>TOTAL</b>	<b>23</b>	<b>42</b>	<b>39</b>	<b>104</b>
	<b>150</b>	<b>551</b>	<b>715</b>	<b>1416</b>

CASAS DE NIÑOS		1	2	TOTAL
ANTUSANA		1	1	2
		14	20	34
DUENDES		2	3	5
		28	60	88
VILLAAMIL		1	2	3
		14	40	54
<b>TOTAL</b>		<b>4</b>	<b>6</b>	<b>10</b>
		<b>56</b>	<b>120</b>	<b>176</b>

	0	1	2	TOTAL
<b>TOTAL ALUMNOS EE.II. Y CASAS DE NIÑOS</b>	<b>150</b>	<b>607</b>	<b>835</b>	<b>1.592</b>

**COLEGIOS DE EDUCACIÓN INFANTIL Y PRIMARIA**  
**EDUCACIÓN PÚBLICA**

**ZONA 1**

COLEGIO	EI3	EI4	EI5	1ºPR	2ºPR	3ºPR	4ºPR	5ºPR	6ºPR	TOTAL	RATIO
ANDRES SEGOVIA	2	2	2	2	2	2	2	2	2	18	
	53	50	50	55	54	52	50	52	54	470	26,1
ANDRES TORREJON	1	2	2	2	2	2	2	2	2	17	
	26	50	47	37	44	43	48	44	42	381	22,4
FEDERICO G. LORCA	2	2	2	2	2	2	2	2	2	18	
	52	50	46	44	54	42	43	36	38	405	22,5
JORGE GUILLEN	1	1	1	2	1	1	1	2	2	12	
	25	25	25	40	23	24	27	30	36	255	21,3
LEON FELIPE	2	2	2	2	2	2	2	1	1	16	
	50	51	51	54	49	53	48	22	21	399	24,9
LUIS A. LENCERO	1	1	1	1	1	1	1	1	1	9	
	26	26	27	17	23	22	26	20	27	214	23,8
MARGARITA XIRGU	2	2	2	1	2	1	1	1	2	14	
	49	51	52	23	44	22	29	28	41	339	24,2
MIGUEL DELIBES	1	1	1	1	1	1	1	1	2	10	
	27	25	25	24	22	24	27	20	39	233	23,3
PABLO SOROZABAL	2	2	2	2	2	2	2	2	2	18	
	48	46	47	42	49	42	38	42	46	400	22,2
<b>TOTAL ZONA</b>	<b>14</b>	<b>15</b>	<b>15</b>	<b>15</b>	<b>15</b>	<b>14</b>	<b>14</b>	<b>14</b>	<b>16</b>	<b>132</b>	
	<b>356</b>	<b>374</b>	<b>370</b>	<b>336</b>	<b>362</b>	<b>324</b>	<b>336</b>	<b>294</b>	<b>344</b>	<b>3.096</b>	<b>21,6</b>
<b>RATIO</b>	<b>26,0</b>	<b>24,9</b>	<b>24,7</b>	<b>22,4</b>	<b>24,1</b>	<b>23,1</b>	<b>24,0</b>	<b>21,0</b>	<b>21,5</b>		

**ZONA 2**

COLEGIO	EI3	EI4	EI5	1ºPR	2ºPR	3ºPR	4ºPR	5ºPR	6ºPR	TOTAL	RATIO
CIUDAD DE ROMA	2	2	2	2	2	2	2	2	2	18	
	50	51	53	52	52	48	56	48	47	457	25,4
JOAN MIRO	2	2	2	2	2	2	2	2	2	18	
	52	53	52	51	53	51	52	51	55	470	26,1
JUAN PEREZ VILLAMIL	3	3	2	2	2	2	1	1	2	18	
	74	79	53	54	52	52	28	26	39	457	25,4
JULIAN BESTEIRO	3	3	1	2	2	2	1	1	1	16	
	72	76	27	56	56	53	26	28	29	423	26,4
PRINCIPE DE ASTURIAS	2	2	2	2	2	2	2	2	2	18	
	51	53	50	55	57	56	56	47	51	476	26,4
ROSALIA DE CASTRO	1	2	1	2	2	1	1	1	1	12	
	25	52	27	46	41	25	21	21	23	281	23,4
VICENTE ALEIXANDRE	2	2	2	2	2	2	2	2	2	18	
	47	50	46	54	51	45	53	41	46	433	24,1
<b>TOTAL ZONA</b>	<b>15</b>	<b>16</b>	<b>12</b>	<b>14</b>	<b>14</b>	<b>13</b>	<b>11</b>	<b>11</b>	<b>12</b>	<b>118</b>	
	<b>371</b>	<b>414</b>	<b>308</b>	<b>368</b>	<b>362</b>	<b>330</b>	<b>292</b>	<b>262</b>	<b>290</b>	<b>2.997</b>	<b>25,4</b>
<b>RATIO</b>	<b>24,7</b>	<b>25,9</b>	<b>25,7</b>	<b>26,3</b>	<b>25,9</b>	<b>25,4</b>	<b>26,5</b>	<b>23,8</b>	<b>24,2</b>		

**COLEGIOS DE EDUCACIÓN INFANTIL Y PRIMARIA  
EDUCACIÓN PÚBLICA**

**ZONA 3**

COLEGIO	EI3	EI4	EI5	1ºPR	2ºPR	3ºPR	4ºPR	5ºPR	6ºPR	TOTAL	RATIO
ANTUSANA	1	1	2	2	2	2	2	2	2	16	
	28	27	49	46	49	44	43	44	40	370	23,1
BENITO P. GALDÓS	2	2	2	2	2	2	2	2	2	18	
	51	52	50	49	54	47	54	45	47	449	24,9
LAS CUMBRES	2	2	2	2	2	2	2	1	1	16	
	45	47	44	54	51	41	39	23	16	360	22,5
RAFAEL ALBERTI	2	2	2	2	2	2	2	2	2	18	
	50	49	49	52	51	50	55	38	47	441	24,5
RÍO BIDASOA	1	1	1	1	1	1	1	1	1	9	
	25	27	23	23	27	22	25	17	26	215	23,9
ALFONSO R. CASTELAO	2	2	2	2	2	1	1	1	2	15	
	50	50	50	55	52	28	28	26	31	370	24,7
JUAN DE OCAÑA	2	2	1	1	1	2	1	1	2	13	
	50	49	25	26	26	38	22	25	34	295	22,7
MARÍA MONTESSORI	1	1	1	1	2	2	2	2	2	14	
	14	22	19	22	36	35	43	30	46	267	19,1
PÍO BAROJA	2	2	2	2	2	2	2	2	2	18	
	40	39	44	48	48	40	46	40	35	380	21,1
CELSO E. FERREIRO	3	3	3	3	3	3	3	3	3	27	
	73	76	75	74	73	76	77	69	68	661	24,5
LEONARDO DA VINCI	3	3	3	3	3	3	4	3	3	28	
	74	71	71	69	81	76	79	75	64	660	23,6
<b>TOTAL ZONA</b>	<b>21</b>	<b>21</b>	<b>21</b>	<b>21</b>	<b>22</b>	<b>22</b>	<b>22</b>	<b>20</b>	<b>22</b>	<b>192</b>	
	<b>500</b>	<b>509</b>	<b>499</b>	<b>518</b>	<b>548</b>	<b>497</b>	<b>511</b>	<b>432</b>	<b>454</b>	<b>4468</b>	<b>23,3</b>
<b>RATIO</b>	<b>23,8</b>	<b>24,2</b>	<b>23,8</b>	<b>24,7</b>	<b>24,9</b>	<b>22,6</b>	<b>23,2</b>	<b>21,6</b>	<b>20,6</b>		

**ZONA 4**

COLEGIO	EI3	EI4	EI5	1ºPR	2ºPR	3ºPR	4ºPR	5ºPR	6ºPR	TOTAL	RATIO
ALONSO CANO	1	1	1	2	2	2	1	2	2	14	
	25	26	22	34	39	38	24	34	48	290	20,7
ANTONIO HERNANDEZ	2	2	2	2	2	2	2	2	2	18	
	51	51	49	50	55	51	54	50	51	462	25,7
BLAS DE OTERO	2	2	2	2	1	2	2	1	2	16	
	50	50	49	40	28	48	39	24	51	379	23,7
GABRIEL CELAYA	2	2	2	2	2	2	2	2	2	18	
	51	50	53	47	55	53	51	50	55	465	25,8
PABLO SARASATE	2	2	1	1	1	1	1	1	1	11	
	48	49	26	22	24	24	24	22	15	254	23,1
SALZILLO-V. INCLAN	1	2	2	2	2	2	2	2	2	17	
	27	44	35	38	30	39	40	45	32	330	19,4
SEVERO OCHOA	2	2	2	2	2	2	2	2	2	18	
	50	48	46	49	51	49	48	50	48	439	24,4
BEATO S. DE ROJAS	3	3	3	2	3	3	3	3	3	26	
	74	76	61	49	74	71	65	60	71	601	23,1
<b>TOTAL ZONA</b>	<b>15</b>	<b>16</b>	<b>15</b>	<b>15</b>	<b>15</b>	<b>16</b>	<b>15</b>	<b>15</b>	<b>16</b>	<b>138</b>	
	<b>376</b>	<b>394</b>	<b>341</b>	<b>329</b>	<b>356</b>	<b>373</b>	<b>345</b>	<b>335</b>	<b>371</b>	<b>3220</b>	<b>23,3</b>
<b>RATIO</b>	<b>25,1</b>	<b>24,6</b>	<b>22,7</b>	<b>21,9</b>	<b>23,7</b>	<b>23,3</b>	<b>23,0</b>	<b>22,3</b>	<b>23,2</b>	<b>23,3</b>	

COLEGIO DE EDUCACION ESPECIAL										TOTAL	
MIGUEL DE UNAMUNO											127

**TOTALES COLEGIOS PÚBLICOS  
DE EDUCACIÓN INFANTIL Y PRIMARIA  
CURSO 2012/2013**

ZONA	EI3	EI4	EI5	1ºPR	2ºPR	3ºPR	4ºPR	5ºPR	6ºPR	TOTAL	RATIO
1	14	15	15	15	15	14	14	14	16	132	23,5
	356	374	370	336	362	324	336	294	344	3.096	
2	15	16	12	14	14	13	11	11	12	118	25,4
	371	414	308	368	362	330	292	262	290	2.997	
3	21	21	21	21	22	22	22	20	22	192	23,3
	500	509	499	518	548	497	511	432	454	4.468	
4	15	16	15	15	15	16	15	15	16	138	23,3
	376	394	341	329	356	373	345	335	371	3.220	
<b>TOTAL</b>	65	68	63	65	66	65	62	60	66	580	23,8
	1.603	1.691	1.518	1.551	1.628	1.524	1.484	1.323	1.459	13.781	
<b>RATIO</b>	24,7	24,9	24,1	23,9	24,7	23,4	23,9	22,1	22,1	23,8	

	AULAS	ALUMNOS	RATIO
<b>EDUCACIÓN INFANTIL</b>	196	4.812	24,6
<b>EDUCACIÓN PRIMARIA</b>	384	8.969	23,4
<b>TOTAL</b>	580	13.781	23,8

## COLEGIOS CONCERTADOS

INFANTIL Y PRIMARIA	EI3	EI4	EI5	1ºPR	2ºPR	3ºPR	4ºPR	5ºPR	6ºPR	TOTAL	RATIO
NTRA. SRA. DEL CARMEN	1 24	1 26	1 26	1 26	1 27	1 27	1 29	1 26	1 32	9 243	27,0
VILLA DE MOSTOLES	4 110	4 100	4 107	4 98	4 106	4 90	4 88	4 85	4 98	36 882	24,5
VILLAEUROPA	2 55	2 56	2 56	2 54	2 56	2 54	2 56	2 48	2 54	18 489	27,2
BALMES	2 40	2 48	2 48	2 41	1 25	1 26	1 21	1 25	1 24	13 298	22,9
<b>TOTAL</b>	<b>9 229</b>	<b>9 230</b>	<b>9 237</b>	<b>9 219</b>	<b>8 214</b>	<b>8 197</b>	<b>8 194</b>	<b>8 184</b>	<b>8 208</b>	<b>76 1912</b>	<b>25,2</b>
<b>RATIO</b>	<b>25,4</b>	<b>25,6</b>	<b>26,3</b>	<b>24,3</b>	<b>26,8</b>	<b>24,6</b>	<b>24,3</b>	<b>23,0</b>	<b>26,0</b>		

E.S.O. Y BACHILLER	1ºESO	2ºESO	3ºESO	4ºESO	1º BACHILLER		2º BACHILLER		TOTAL
					B.C	B.H	B.C	B.H	
BALMES	1 21	1 30	1 23	1 20					4 94
NUESTRA SEÑORA DEL CARMEN	1 26	1 24	1 27	1 22					4 99
VILLAEUROPA	2 58	2 62	2 57	2 52	1 17	1 7	1 17	1 16	12 286
VILLA MOSTOLES	4 110	4 99	4 98	4 99	2 40	1 24	1 39	1 41	21 550
<b>TOTAL</b>	<b>8 215</b>	<b>8 215</b>	<b>8 205</b>	<b>8 193</b>	<b>3 57</b>	<b>2 31</b>	<b>2 56</b>	<b>2 57</b>	<b>41 1.029</b>
<b>RATIO</b>	<b>26,9</b>	<b>26,9</b>	<b>25,6</b>	<b>24,1</b>	<b>19,0</b>	<b>15,5</b>	<b>28,0</b>	<b>28,5</b>	<b>25,1</b>

## COLEGIOS PRIVADOS

INFANTIL Y PRIMARIA	EI3	EI4	EI5	1ºPR	2ºPR	3ºPR	4ºPR	5ºPR	6ºPR	TOTAL	RATIO
LICEO	2	3	4	4	5	5	5	5	4	37	
VILLA FONTANA	43	66	85	95	109	104	123	103	93	821	
<b>RATIO</b>	<b>21,5</b>	<b>22,0</b>	<b>21,3</b>	<b>23,8</b>	<b>21,8</b>	<b>20,8</b>	<b>24,6</b>	<b>20,6</b>	<b>23,3</b>	<b>22,2</b>	

E.S.O. Y BACHILLER	1ºESO	2ºESO	3ºESO	4ºESO	1º BACHILLER		2º BACHILLER		TOTAL
					BCT	BHCS	BCT	BHCS	
LICEO	3	3	2	2	1	1	1	1	14
VILLAFONTANA	87	69	60	44	23	30	21	26	360
<b>RATIO</b>	<b>29,0</b>	<b>23,0</b>	<b>30,0</b>	<b>22,0</b>	<b>23,0</b>	<b>30,0</b>	<b>21,0</b>	<b>26,0</b>	<b>25,7</b>

## I.E.S. PÚBLICOS -- BACHILLERATO

INSTITUTO	1ºESO	2ºESO	3ºESO	4ºESO	TOTAL ESO	1º BACHILLER			2º BACHILLER			TOTAL ESO BACH.
						B.C.T	B.H.C.S	BA	B.C.T	B.H.C.S	B.A	
ANTONIO DE NEBRIJA Bilingüe	4 90	3 67	2 63	2 66	11 286	1,0 28	1,0 35		0,5 20	0,5 27		14 396
ANTONIO GALA	5 135	4 93	3 90	4 107	16 425	1,5 52	1,0 41		1,0 37	1,5 49		21 604
CLARA CAMPOAMOR	7 194	6 157	5 146	4 119	22 616	1,0 34	1,5 52		1,0 30	1,5 56		27 788
EUROPA	4 106	4 111	4 93	4 107	16 417	1,0 26	1,0 35	2,0 68	1,0 32	1,0 44	1,5 46	24 668
FELIPE TRIGO	2 38	2 44	2 46	2 40	8 168	0,5 30	1,0 41		0,5 14	1,0 30		11 283
GABRIEL CISNEROS (P. Coimbra)	5 140	3 78	4 90	3 93	15 401	0,5 19	1,0 34		0,5 26	1,0 25		18 505
JUAN GRIS- Bilingüe	3 75	4 98	4 96	3 72	14 341	1,0 29	1,0 36		1,0 26	1,0 35		18 467
LOS ROSALES- Secc. Lingüística Francés	3 88	4 99	4 102	3 91	14 380	1,0 36	1,5 46		1,0 26	1,0 34		19 522
LUIS BUÑUEL	2 45	2 39	2 54	2 37	8 175				0,5 18	0,5 16		9 209
MANUEL DE FALLA	3 71	3 67	2 64	2 57	10 259	0,5 18	1,0 30		0,5 15	0,5 28		13 350
MANUELA MALASAÑA	4 118	4 122	4 107	3 79	15 426	1,0 22	1,0 45		1,0 31	1,0 41		19 565
MIGUEL HERNANDEZ	4 105	3 76	3 93	3 80	13 354	1,0 30	1,0 35		1,0 31	1,0 29		17 479
MIGUEL DE CERVANTES Tecnológico	5 147	4 119	5 117	3 96	17 479	1,0 37	1,5 52		1,0 29	1,0 49		22 646
OCTAVIO PAZ	3 80	2 43	2 61	2 53	9 237	0,5 21	1,0 40		0,5 17	1,0 37		12 352
RAYUELA	3 81	3 87	3 87	2 62	11 317	1,0 19	1,0 37	3,0 101	0,5 13	0,5 16	2,5 80	20 583
VELÁZQUEZ- Bilingüe	6 160	4 113	4 117	4 93	18 483	1,5 51	1,5 48		1,5 44	1,5 60		24 686
<b>TOTAL</b> aulas	<b>63,0</b>	<b>55,0</b>	<b>53,0</b>	<b>46,0</b>	<b>217,0</b>	<b>14,0</b>	<b>17,0</b>	<b>5,0</b>	<b>13,0</b>	<b>15,5</b>	<b>4,0</b>	<b>285,5</b>
<b>TOTAL</b> alumnos	<b>1.673</b>	<b>1.413</b>	<b>1.426</b>	<b>1.252</b>	<b>5.764</b>	<b>452</b>	<b>607</b>	<b>169</b>	<b>409</b>	<b>576</b>	<b>126</b>	<b>8.103</b>
	<b>aulas ESO</b>		<b>alumnos ESO</b>		<b>ratio ESO</b>	<b>aulas BACHILLER</b>			<b>alumnos BACHILLER</b>			<b>ratio BACH.</b>
<b>TOTALES</b>	<b>217,0</b>		<b>5.764</b>		<b>26,6</b>	<b>68,5</b>			<b>2.339</b>			<b>28,4</b>



## CICLOS FORMATIVOS - I -

I.E.S. ANTONIO DE NEBRIJA		GRADO MEDIO	GRADO SUPERIOR
GESTIÓN ADMINISTRATIVA		2 47	
COMERCIO		2 58	
SISTEMAS MICROINFORMÁTICOS Y REDES		5 146	
ADMINISTRACIÓN SISTEMAS INFORMÁTICOS EN RED			2 57
DESARROLLO DE APLICACIONES WEB			2 52
<b>TOTAL</b>	<b>aulas alumnos</b>	<b>9 251</b>	<b>4 109</b>

I.E.S. BENJAMÍN RUA		GRADO MEDIO	GRADO SUPERIOR
CUIDADOS AUXILIARES DE ENFERMERIA		9 289	
FARMACIA Y PARAFARMACIA		6 174	
EQUIPOS ELECTRÓNICOS DE CONSUMO		1 17	
INSTALACIONES DE TELECOMUNICACIONES		1 30	
SALUD AMBIENTAL			2 54
LABORATORIO DE DIAGNÓSTICO CLÍNICO			6 172
DESARROLLO DE PRODUCTOS ELECTRÓNICOS			1 16
SISTEMAS DE TELECOMUNICACION E INFORMÁTICOS			2 50
AUDIOLOGÍA PRÓTESICA			2 65
MANTENIMIENTO ELECTRÓNICO			1 30
PREVENCIÓN DE RIESGOS PROFESIONALES			2 51
<b>TOTAL</b>	<b>aulas alumnos</b>	<b>17 510</b>	<b>16 438</b>

I.E.S. EUROPA		GRADO MEDIO	GRADO SUPERIOR
PREIMPRESIÓN ARTES GRÁFICAS		2 49	
DISEÑO Y PRODUCCIÓN EDITORIAL			2 21
<b>TOTAL</b>	<b>aulas alumnos</b>	<b>2 49</b>	<b>2 21</b>

## CICLOS FORMATIVOS - II -

I.E.S. LOS ROSALES		GRADO MEDIO	GRADO SUPERIOR
ATENCIÓN A PERSONAS EN SITUACIÓN DE DEPENDENCIA		2 35	
ANIMACIÓN SOCIOCULTURAL			2 55
INTEGRACIÓN SOCIAL			2 60
EDUCACIÓN INFANTIL (Presencial)			2 63
EDUCACIÓN INFANTIL (Distancia)			1 240
<b>TOTAL</b>	aulas alumnos	<b>2 35</b>	<b>7 418</b>

I.E.S. FELIPE TRIGO		GRADO MEDIO	GRADO SUPERIOR
GESTIÓN ADMINISTRATIVA		2 60	
EQUIPOS ELECTRÓNICOS DE CONSUMO		1 30	
INSTALACIONES ELÉCTRICAS Y AUTOMÁTICAS		2 60	
CARROCERÍA		1 30	
ELECTROMECÁNICA DE VEHÍCULOS AUTOMÓVILES		2 60	
SISTEMAS ELECTRÓNICOS Y AUTOMATIZADOS			1 30
DESARROLLO DE APLICACIONES MULTIPLATAFORMA			1 30
AUTOMOCIÓN			1 30
ADMINISTRACIÓN Y FINANZAS			1 30
DESARROLLO DE APLICACIONES WEB			1 30
<b>TOTAL</b>	aulas alumnos	<b>8 240</b>	<b>5 150</b>

## CICLOS FORMATIVOS - III -

I.E.S. JUAN GRIS		GRADO MEDIO	GRADO SUPERIOR
	ACTIVIDADES FÍSICAS Y DEPORTIVAS		2
			62
	aulas		2
	alumnos		62
	<b>TOTAL</b>		

I.E.S. LUIS BUÑUEL		GRADO MEDIO	GRADO SUPERIOR
	GESTIÓN ADMINISTRATIVA	3	
		54	
	LABORATORIO DE IMAGEN	2	
		60	
	ESTÉTICA PERSONAL DECORATIVA	1	
		30	
	PELUQUERÍA Y COSMÉTICA CAPILAR	2	
		55	
	ADMINISTRACIÓN Y FINANZAS		4
			118
	SECRETARIADO		1
			30
	ESTÉTICA INTEGRAL Y BIENESTAR		2
			60
	ILUMINACIÓN, CAPTACIÓN Y TRATAMIENTO DE IMAGEN		4
			110
	aulas	8	11
	alumnos	199	318
	<b>TOTAL</b>		

ESCUELA DE HOSTELERÍA Y TURISMO SIMONE ORTEGA		GRADO MEDIO	GRADO SUPERIOR
	COCINA Y GASTRONOMIA	2	
		60	
	SERVICIOS EN RESTAURACIÓN	2	
		60	
	DIRECCIÓN EN COCINA		1
			30
	DIRECCIÓN EN RESTAURACIÓN		2
			40
	GESTIÓN DE ALOJAMIENTOS TURÍSTICOS		2
			60
	DIRECCIÓN EN RESTAURACIÓN (DUAL)		1
			25
	GESTIÓN DE ALOJAMIENTOS TURÍSTICOS (DUAL)		2
			60
	aulas	4	6
	alumnos	120	155
	<b>TOTAL</b>		

## CICLOS FORMACIÓN PROFESIONAL - TOTALES -

	GRADO MEDIO	GRADO SUPERIOR
I.E.S. ANTONIO DE NEBRIJA	9 251	4 109
I.E.S. BENJAMIN RUA	17 510	16 438
I.E.S. EUROPA	2 49	2 21
I.E.S. FELIPE TRIGO	8 240	5 150
I.E.S. JUAN GRIS		2 62
I.E.S. LOS ROSALES	2 35	7 418
I.E.S. LUIS BUÑUEL	8 199	11 318
ESCUELA DE HOSTELERÍA Y TURISMO SIMONE ORTEGA	4 120	6 155
aulas	50	53
TOTAL alumnos	1404	1.671

## PROGRAMAS DE CUALIFICACIÓN PROFESIONAL INICIAL

INSTITUTO	ESPECIALIDAD	ALUMNOS	GRUPOS (1º y 2º)
ANTONIO DE NEBRIJA	Auxiliar dependiente de comercio	20	1
BENJAMÍN RUA	Operaciones Auxiliares en Sistemas Microinformáticos	38	2
EUROPA	Actividades auxiliares en viveros, jardines y centros de jardinería	12	1
ESCUELA DE HOSTELERÍA Y TURISMO SIMONE ORTEGA	Operaciones Básicas en Alojamientos		
	Operaciones Básicas de Cocina		
FELIPE TRIGO	Servicios Auxiliares en Administración y Gestión	20	1
	Operaciones Auxiliares de Montaje de Instalaciones en Edificios	15	1
	Operaciones Auxiliares en Mantenimiento de Vehículos	30	2
LUIS BUÑUEL	Servicios Auxiliares de Administración y Gestión	19	1
	Servicios Auxiliares de Estética	17	1
	Servicios Auxiliares de peluquería	29	2
MANUELA MALASAÑA	Servicios Auxiliares de peluquería	12	1
MIGUEL DE CERVANTES	Servicios Auxiliares de Administración y Gestión	12	1
RAYUELA	Operaciones Auxiliares carpintería y mueble (Modalidad especial)	7	1
	Auxiliares de Restaurante-Bar (Modalidad Especial)	12	1
PABLO NERUDA	Operaciones Auxiliares en Carpintería y Mueble	15	1
	Operaciones Auxiliares en montaje de instalaciones en edificios	15	1
	Servicios Auxiliares de peluquería	15	1
<b>TOTAL</b>		<b>288</b>	<b>19</b>

## EDUCACIÓN PERMANENTE DE ADULTOS

ÁMBITO		TOTAL
<b>FORMACIÓN BÁSICA</b>	ENSEÑANZAS INICIALES, NIVEL 1-1º	82
	ENSEÑANZAS INICIALES, NIVEL 1-2º	150
	ENSEÑANZAS INICIALES, NIVEL 2-1º	33
	ENSEÑANZAS INICIALES, NIVEL 2-2º	165
	OBTENCIÓN TÍTULO ESO NIVEL 1	268
	OBTENCIÓN TÍTULO ESO NIVEL 2	390
	ESPAÑOL INMIGRANTES	149
	PROGRAMAS CUALIFICACIÓN PROFESIONAL INICIAL ADULTOS	284
	<b>TOTAL</b>	<b>1.521</b>
<b>FORMACIÓN TÉCNICO PROFESIONAL Y OCUPACIONAL</b>	PREPARACIÓN PRUEBA ACCESO A C.F.G.S.	118
	<b>TOTAL</b>	<b>118</b>
<b>ENSEÑANZAS PARA EL DESARROLLO Y LA PARTICIPACIÓN</b>	ACCESO A LA UNIVERSIDAD PARA MAYORES 25 AÑOS	205
	OFERTA A DISTANCIA (AULA MENTOR)	18
	<b>TOTAL</b>	<b>223</b>
<b>TOTAL ALUMNOS</b>		<b>1.862</b>

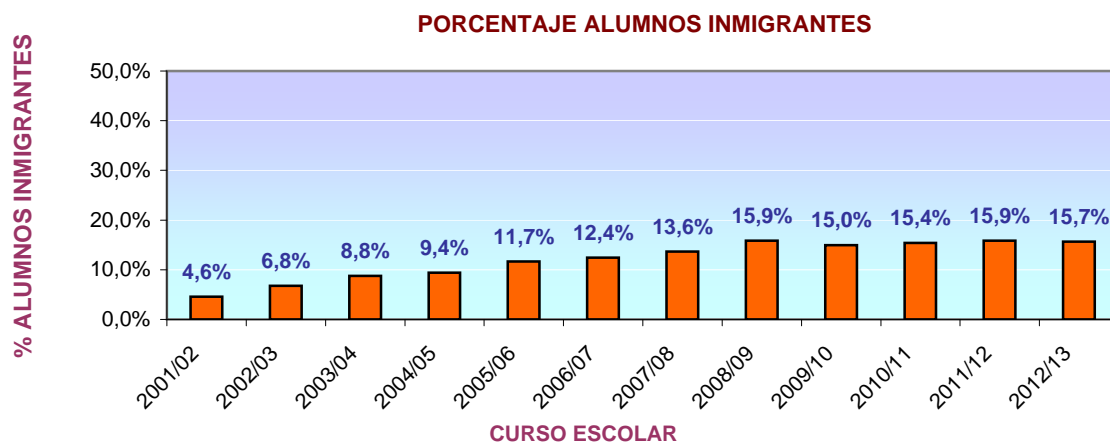
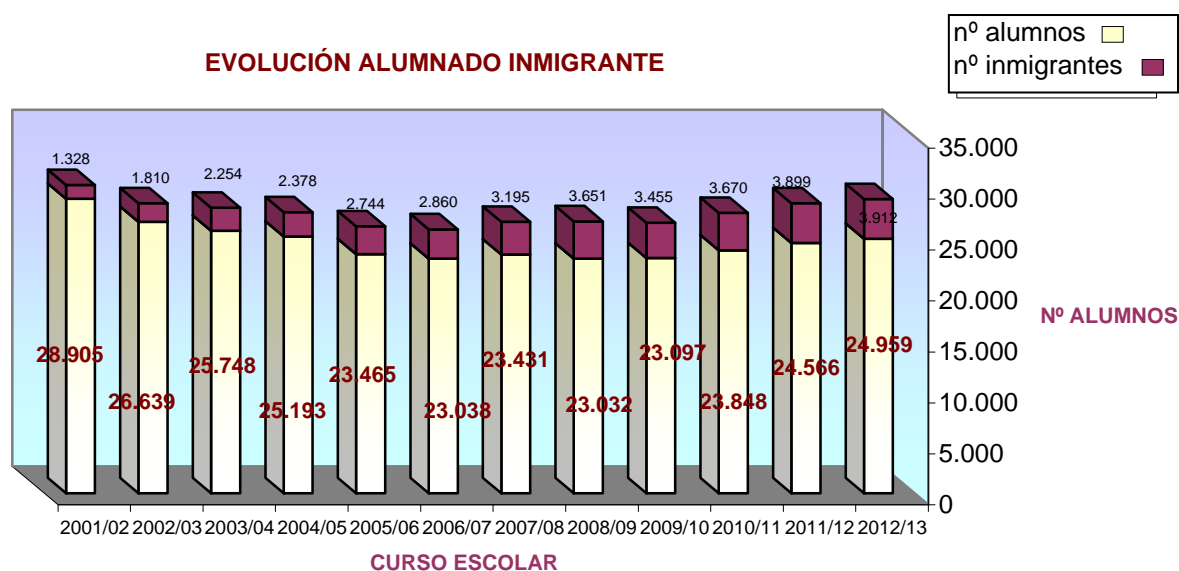
\* Grupos Cuatrimestrales

## ESCUELA OFICIAL DE IDIOMAS

IDIOMA	NB1	NB2	NI1	NI2	NA1	NA2	TOTAL
INGLÉS	71	95	168	121	101	77	<b>633</b>
FRANCÉS	77	66	36	24	10	17	<b>230</b>
ALEMÁN	81	71	27	21			<b>200</b>
INGLÉS A DISTANCIA							<b>677</b>
<b>TOTAL</b>	<b>229</b>	<b>232</b>	<b>231</b>	<b>166</b>	<b>111</b>	<b>94</b>	<b>1.063</b>

## EVOLUCIÓN ALUMNADO INMIGRANTE EN CEIP-IES PÚBLICOS (CEIP-ESO-BACHILLERATO-CICLOS FORMATIVOS)

CURSO ESCOLAR	ALUMNADO TOTAL	ALUMNADO INMIGRANTE	%
2001/02	28.905	1.328	4,6%
2002/03	26.639	1.810	6,8%
2003/04	25.748	2.254	8,8%
2004/05	25.193	2.378	9,4%
2005/06	23.465	2.744	11,7%
2006/07	23.038	2.860	12,4%
2007/08	23.431	3.195	13,6%
2008/09	23.032	3.651	15,9%
2009/10	23.097	3.455	15,0%
2010/11	23.848	3.670	15,4%
2011/12	24.566	3.899	15,9%
2012/13	24.959	3.912	15,7%



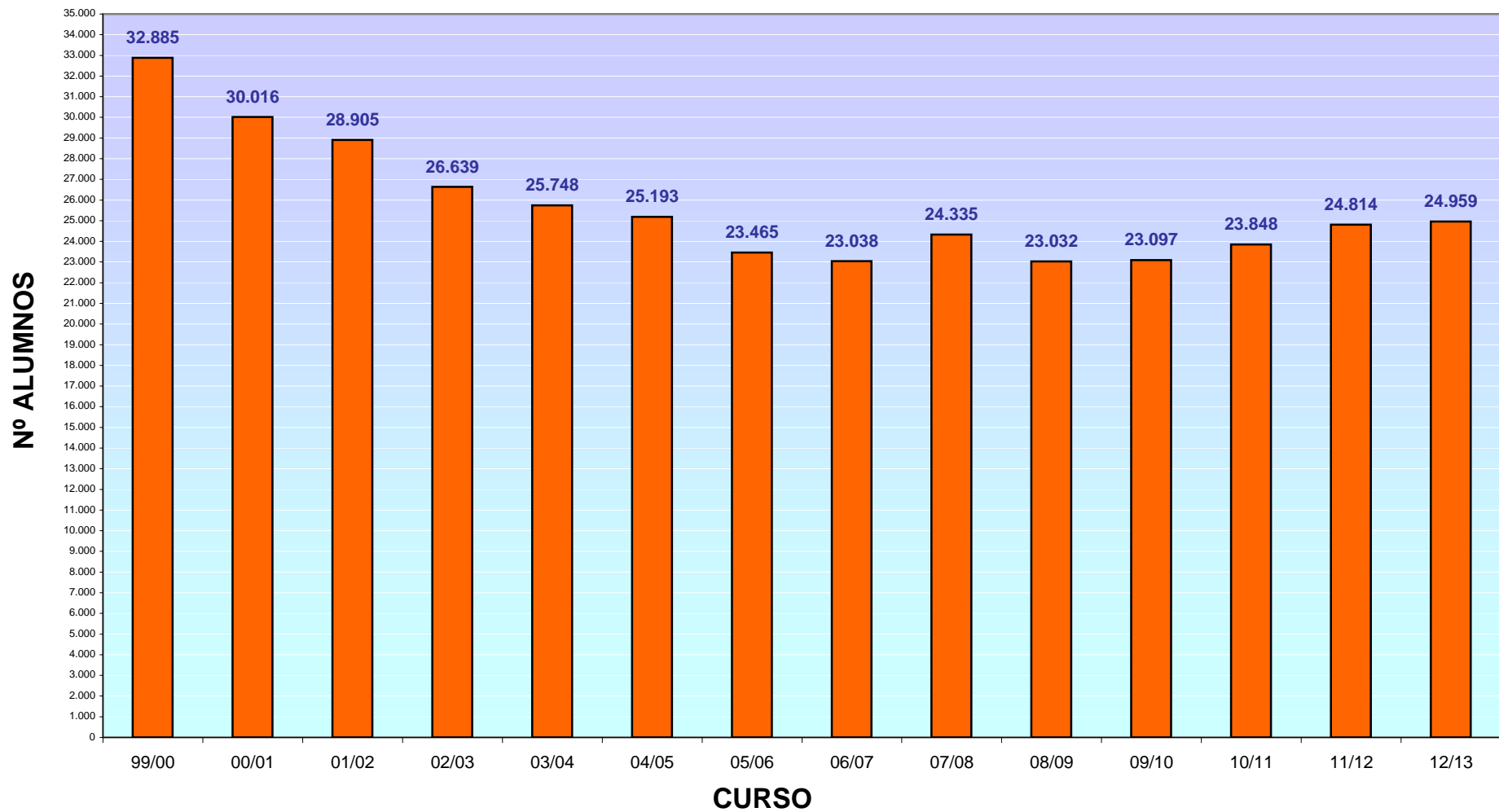
**EVOLUCIÓN ESCOLARIZACIÓN**  
**COLEGIOS E INSTITUTOS PÚBLICOS**

CURSO	ED. INFANTIL		PRIMARIA		E.S.O.		BACHILLERATO		F. P. CICLOS FORMATIVOS		TOTALES	
	AULAS	ALUM.	AULAS	ALUM.	AULAS	ALUM.	AULAS	ALUM.	AULAS	ALUM.	AULAS	ALUM.
99/00	187	3.806	460	10.319	402	10.883	172	5.476	84	2.401	1.305	32.885
00/01	187	3.676	445	9.919	379	10.273	141	4.110	74	2.038	1.226	30.016
01/02	185	3.719	432	9.543	352	9.239	150	4.171	80	2.233	1.199	28.905
02/03	183	3.707	416	9.180	318	8.673	112	3.229	69	1.850	1.098	26.639
03/04	186	3.817	406	8.777	327	8.270	113	3.033	78	1.851	1.110	25.748
04/05	190	3.854	392	8.281	311	7.923	118	3.064	85	2.071	1.096	25.193
05/06	194	3.945	397	8.427	293	7.253	103	2.599	51	1.241	1.038	23.465
06/07	183	3.902	384	8.141	275	6.683	90	2.354	85	1.958	1.017	23.038
07/08	185	4.005	385	8.171	278	6.476	94	2.524	98	2.255	1.041	24.335
08/09	187	4.215	383	8.245	250	6.131	82	2.231	90	2.210	992	23.032
09/10	195	4.563	380	8.325	237	5.882	81	2.285	77	2.042	970	23.097
10/11	195	4.606	384	8.525	223	5.579	85	2.562	95	2.576	982	23.848
11/12	197	4.784	387	8.957	214	5.510	78	2.404	111	3.159	987	24.814
12/13	196	4.812	384	8.969	217	5.764	69	2.339	103	3.075	969	24.959

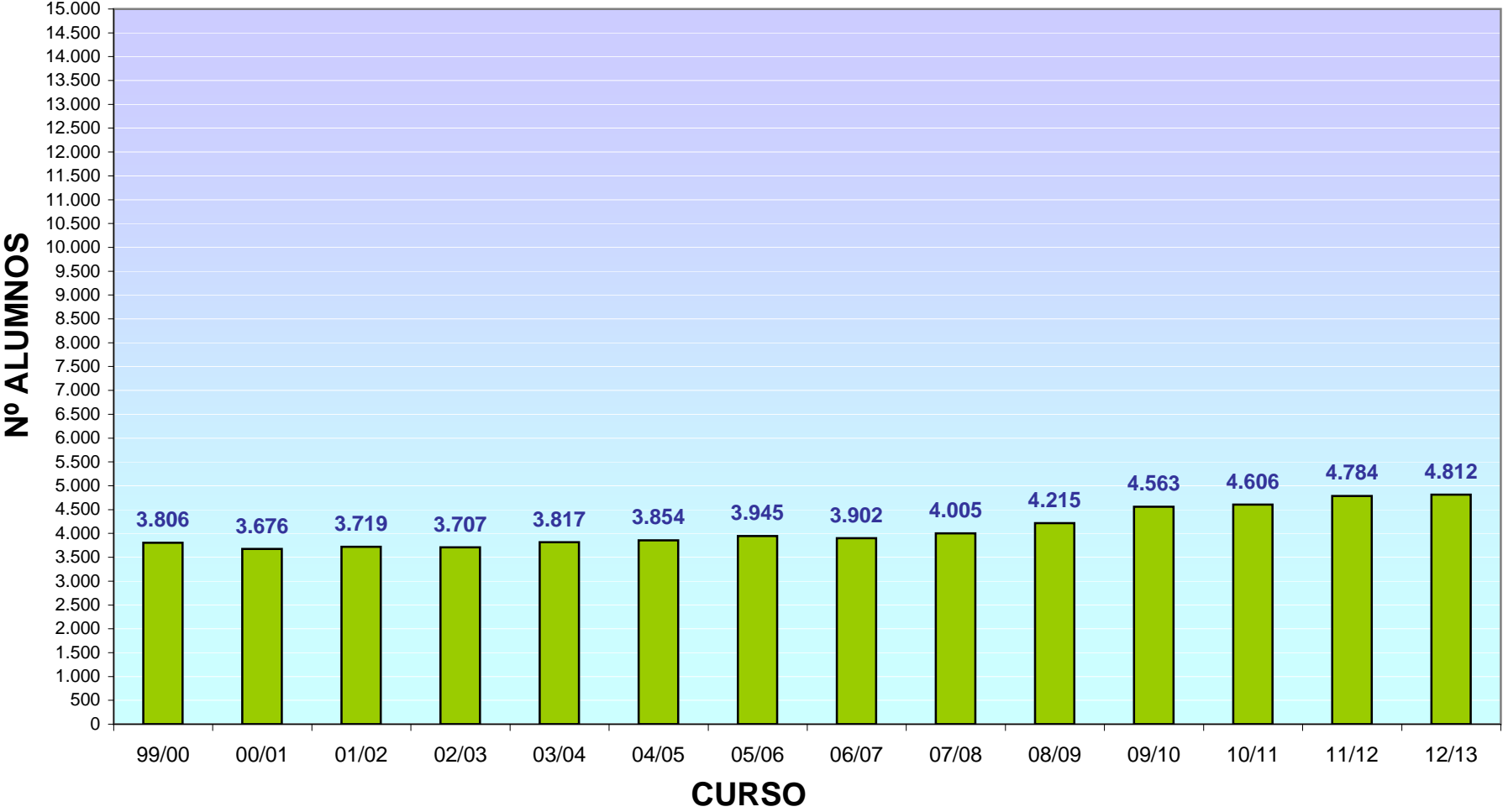
**Nota: Ver evolución desde el curso 1999/2000, por etapas educativas, en gráficos siguientes**



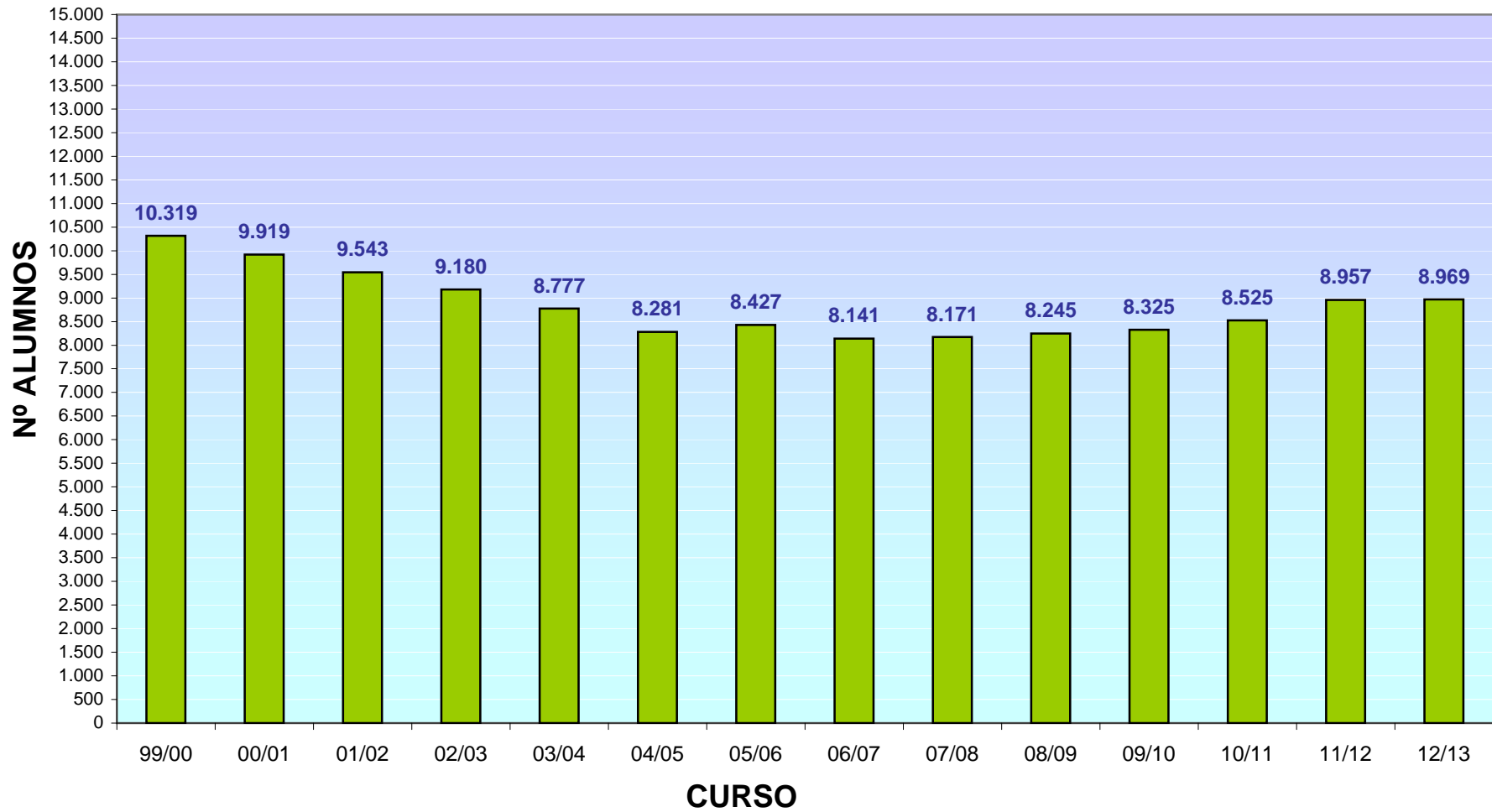
## EVOLUCIÓN TOTAL ALUMNOS (Colegios e Institutos Públicos)



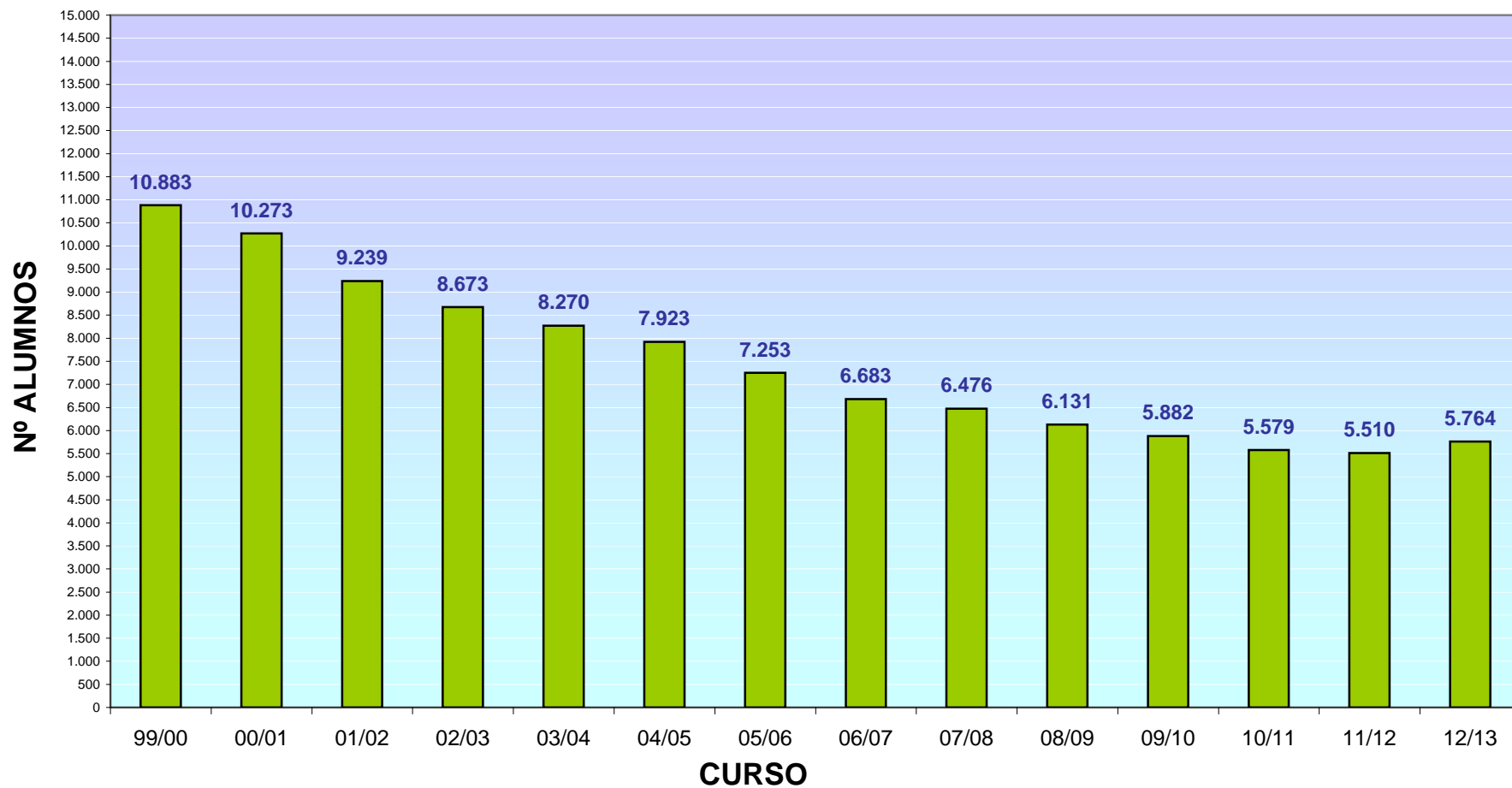
# EVOLUCIÓN EDUCACIÓN INFANTIL (3-6) en Colegios Públicos



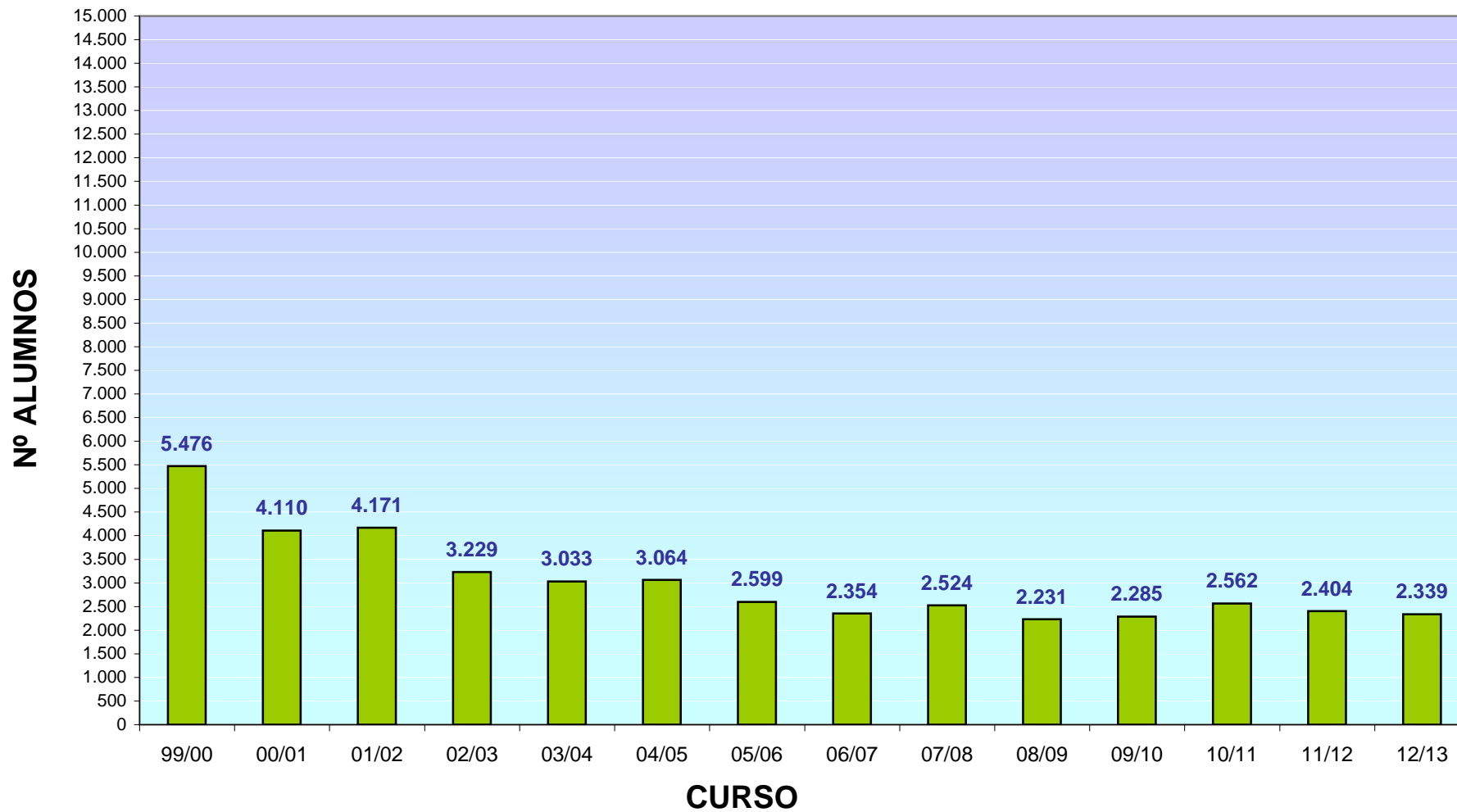
## EVOLUCIÓN EDUCACIÓN PRIMARIA (6-12) en Colegios Públicos



## EVOLUCIÓN EDUCACIÓN SECUNDARIA OBLIGATORIA (12-16) en Centros Públicos



## EVOLUCIÓN BACHILLERATO (16-18) Centros Públicos



## EVOLUCIÓN CICLOS FORMATIVOS (Grado Medio y Grado Superior)

