



Escolarización

Curso 2013/2014

ESCOLARIZACIÓN CURSO 2013/14 DATOS TOTALES

EDUCACIÓN INFANTIL Y PRIMARIA

ESCUELAS INFANTILES PÚBLICAS Y CASAS DE NIÑOS (0-3)	TOTAL		
	1.441		
COLEGIOS PÚBLICOS	E.I.	E.P.	TOTAL
	200	379	579
	4.998	9.121	11.738
COLEGIOS CONCERTADOS	E.I.	E.P.	TOTAL
	27	50	77
	704	1.268	1.972
COLEGIOS PRIVADOS	E.I.	E.P.	TOTAL
	11	25	36
	236	576	812
TOTALES COLEGIOS	238	454	692
	5.938	10.965	14.522

E. SECUNDARIA / BACHILLERATO / C.FORMATIVOS/ PCPI

I.E.S. PÚBLICOS	ESO	BACH.	C.F.G.M.	C.F.G.S.	P.C.P.I.	TOTAL
	212	68,5	64	64	24	433
	5.782	2.249	1.723	1.984	392	12.130
CENTROS CONCERTADOS	ESO	BACH.				TOTAL
	32	9				41
	833	87				920
CENTROS PRIVADOS	ESO	BACH.				TOTAL
	10	4				14
	276	89				365
TOTALES ESO/BACH.	254	81,5	BACH. NOCTUR-NO	9	BACH. DISTAN-CIA	8
	6.891	2.425		486		808

OTRAS ENSEÑANZAS

CENTRO DE EDUCACIÓN ESPECIAL Miguel de Unamuno	TOTAL
	129
ESCUELA OFICIAL DE IDIOMAS	TOTAL
	1.600
CENTRO DE EDUCACIÓN PERMANENTE DE ADULTOS	TOTAL
	1.516
UFIL PABLO NERUDA	TOTAL
	46
CONSERVATORIO MUNICIPAL RODOLFO HALFFTER	TOTAL
	477
CENTRO MUNICIPAL PABLO PICASSO- Español para inmigrantes	TOTAL
	277

ESCOLARIZACIÓN INFANTIL- PRIMARIA Y SECUNDARIA

CENTROS SOSTENIDOS CON FONDOS PÚBLICOS

	ALUMNOS
EDUCACIÓN INFANTIL 0-3	1.441
EDUCACIÓN INFANTIL 3-6	5.702
EDUCACIÓN PRIMARIA	10.389
EDUCACIÓN SECUNDARIA OBLIGATORIA	6.615
BACHILLERATO	2.336
CICLOS FORMATIVOS DE GRADO MEDIO	1.723
CICLOS FORMATIVOS GRADO SUPERIOR	1.984
PROGRAMAS DE CUALIFICACIÓN PROFESIONAL INICIAL	392
TOTAL	30.582

CENTROS PRIVADOS

	ALUMNOS
EDUCACIÓN INFANTIL 3-6	236
EDUCACIÓN PRIMARIA	576
EDUCACIÓN SECUNDARIA OBLIGATORIA	276
BACHILLERATO	89
TOTAL	1.177

ESCUELAS INFANTILES Y CASAS DE NIÑOS PÚBLICAS

ESCUELAS INFANTILES	0	1	2	TOTAL
EL SOTO	2 13	3 30	3 59	8 102
JOAN MIRÓ	2 11	3 29	3 59	8 99
CALEIDOSCOPIO	1 3	3 34	2 57	6 94
PARQUE COIMBRA	1 7	2 19	2 34	5 60
EL JUGLAR	1 8	3 42	3 60	7 110
LOS SAUCES	1 8	3 42	3 60	7 110
COLORES	1 8	3 42	4 71	8 121
FÁBULAS Y LEYENDAS	4 26	6 76	5 100	15 202
EL COLUMPIO	3 24	4 53	5 92	12 169
OSA MAYOR	3 20	6 79	5 99	14 198
TOTAL	19 128	36 446	35 691	90 1265

CASAS DE NIÑOS		1	2	TOTAL
ANTUSANA		1 14	1 20	2 34
DUENDES		2 28	3 60	5 88
VILLAAMIL		2 14	2 40	4 54
TOTAL		5 56	6 120	11 176

	0	1	2	TOTAL
TOTAL ALUMNOS EE.II. Y CASAS DE NIÑOS	128	502	811	1.441

**COLEGIOS DE EDUCACIÓN INFANTIL Y PRIMARIA
EDUCACIÓN PÚBLICA**

COLEGIO	EI3	EI4	EI5	1ºPR	2ºPR	3ºPR	4ºPR	5ºPR	6ºPR	TOTAL	RATIO
ALFONSO RODRIGUEZ CASTELAO	2	2	2	2	2	2	1	1	1	15	26,7
ALONSO CANO	1	1	1	1	1	2	2	1	2	12	20,4
ANDRÉS SEGOVIA	2	2	2	2	2	2	2	2	2	18	26,1
ANDRÉS TORREJÓN	1	1	2	2	2	2	2	2	2	16	22,2
ANTONIO HERNÁNDEZ	2	2	2	2	2	2	2	2	2	18	26,3
ANTUSANA	1	1	1	2	2	2	2	2	2	15	23,5
BEATO SIMÓN DE ROJAS	3	3	3	3	2	3	3	3	3	26	23,9
BENITO PÉREZ GALDÓS	2	2	2	2	2	2	2	2	2	18	26,1
BLAS DE OTERO	2	2	2	2	2	1	2	2	1	16	24,4
CELSO EMILIO FERREIRO	3	3	3	3	3	3	3	3	3	27	24,2
CIUDAD DE ROMA	2	2	2	2	2	2	2	2	2	18	25,8
FEDERICO GARCÍA LORCA	2	2	2	2	2	2	2	2	2	18	23,2
GABRIEL CELAYA	2	2	2	2	2	2	2	2	2	18	25,9
JOAN MIRÓ	3	2	2	2	2	2	2	2	2	19	25,9
JORGE GUILLÉN	1	1	1	1	2	1	1	1	2	11	23,1
JUAN OCAÑA	2	2	2	1	2	1	2	1	1	14	23,4
JUAN PÉREZ VILLAAMIL	4	3	3	2	2	2	2	1	1	20	25,8
JULIÁN BESTEIRO	2	3	3	1	2	2	2	1	1	17	27,1
LAS CUMBRES	2	2	2	2	2	2	2	2	1	17	23,4
LEÓN FELIPE	2	2	2	2	2	2	2	2	1	17	26,2
LEONARDO DA VINCI	3	3	3	3	3	3	3	3	3	27	25,0
LUIS ÁLVAREZ LENCERO	1	1	1	1	1	1	1	1	1	9	24,2
MARGARITA XIRGU	2	2	2	2	1	2	1	1	1	14	25,1
MARÍA MONTESSORI	1	1	1	1	1	2	2	2	2	13	18,6
MIGUEL DELIBES	1	1	1	1	1	1	1	1	1	9	25,0
PABLO SARASATE	2	2	2	1	1	1	1	1	1	12	23,2
PABLO SOROZABAL	2	2	2	2	2	2	2	2	2	18	23,2
PÍO BAROJA	1	2	2	2	2	2	2	2	2	17	21,4
PRÍNCIPE DE ASTURIAS	2	2	2	2	2	2	2	2	2	18	27,2
RAFAEL ALBERTI	2	2	2	2	2	2	2	2	2	18	24,8
RÍO BIDASOA	1	1	1	1	1	1	1	1	1	9	22,8
ROSALÍA DE CASTRO	2	1	2	1	2	2	1	1	1	13	22,7
SALZILLO-VALLE INCLÁN	2	1	2	2	2	1	2	2	2	16	21,0
SEVERO OCHOA	2	2	2	2	2	2	2	2	2	18	24,7
VICENTE ALEIXANDRE	2	2	2	2	2	2	2	2	2	18	25,6
TOTAL ZONA	67	65	68	63	65	65	65	61	60	579	
RATIO	24,7	25,2	25,0	24,1	25,5	23,3	24,5	23,2	23,7	24,4	
TOTALES INF. / PRIMARIA (aulas-alumnos)	200	4.998		379				9.121			

COLEGIOS CONCERTADOS

INFANTIL Y PRIMARIA	EI3	EI4	EI5	1ºPR	2ºPR	3ºPR	4ºPR	5ºPR	6ºPR	TOTAL	RATIO
NTRA.SRA. DEL CARMEN	1	1	1	1	1	1	1	1	1	9	27,0
	27	24	27	30	27	27	29	25	27	243	
VILLA DE MOSTOLES	4	4	4	4	4	4	4	4	4	36	25,5
	112	113	98	112	103	110	96	84	91	919	
VILLAEUROPA	2	2	2	2	2	2	2	2	2	18	27,8
	54	56	57	55	54	58	58	55	53	500	
BALMES	2	2	2	2	2	1	1	1	1	14	22,1
	47	41	48	41	43	21	26	18	25	310	
TOTAL	9	9	9	9	9	8	8	8	8	77	25,6
	240	234	230	238	227	216	209	182	196	1.972	
RATIO	26,7	26,0	25,6	26,4	25,2	27,0	26,1	22,8	24,5		
TOTALES INF. / PRIMARIA (aulas-alumnos)	27	704		50				1268			

E.S.O. Y BACHILLER	1ºESO	2ºESO	3ºESO	4ºESO	1º BACHILLER		2º BACHILLER		TOTAL
					B.C	B.H	B.C	B.H	
BALMES	1	1	1	1					4
	19	24	27	18					88
NUESTRA Sra. del CARMEN	1	1	1	1					4
	30	26	19	16					91
VILLAEUROPA	2	2	2	2	1	1	1	1	12
	65	57	53	60	13	18	17	8	291
VILLA MOSTOLES	4	4	4	4	2	1	1	1	21
	112	105	104	98	43	29	39	25	555
TOTAL	8	8	8	8	3	2	2	2	41
	226	212	203	192	56	47	56	33	1.025
RATIO	28,3	26,5	25,4	24,0	18,7	23,5	28,0	16,5	25,0
TOTALES ESO/ BACH. (aulas-alumnos)	32	833		9		87			

COLEGIOS PRIVADOS

INFANTIL Y PRIMARIA	EI3	EI4	EI5	1ºPR	2ºPR	3ºPR	4ºPR	5ºPR	6ºPR	TOTAL
LICEO	4	4	3	4	4	4	4	5	4	36
VILLA FONTANA	77	86	73	92	91	92	91	112	98	812
RATIO	19,3	21,5	24,3	23,0	22,8	23,0	22,8	22,4	24,5	22,6
TOTALES INF. / PRIMARIA (aulas-alumnos)	11	236		25				576		

E.S.O. Y BACHILLER	1ºESO	2ºESO	3ºESO	4ºESO	1º BACHILLER		2º BACHILLER			TOTAL
					BCT	BHCS	BCT	BHCS	BA	
LICEO	3	3	2	2	1	1	1	1		14
VILLAFONTANA	78	83	60	55	24	17	22	26		365
RATIO	26,0	27,7	30,0	27,5	24,0	17,0	22,0	26,0		26,1
TOTALES ESO/ BACH. (aulas-alumnos)	10	276		4		89				

I.E.S. PÚBLICOS- ESO y BACHILLERATO

INSTITUTO	1ºESO	2ºESO	3ºESO	4ºESO	TOTAL ESO	1º BACHILLER			2º BACHILLER			TOTAL ESO BACHIL.
						B.C.T.	B.H.C.S.	BA	B.C.T.	B.H.C.S.	B.A.	
ANTONIO DE NEBRIJA Bilingüe	4 93	3 87	3 69	2 60	12 309	1,0 27	1,0 34		0,5 22	1,0 28		16 420
ANTONIO GALA Bilingüe	5 133	5 131	4 93	3 94	17 451	1,5 49	1,5 47		1,5 50	1,5 52		23 649
CLARA CAMPOAMOR	7 185	6 174	6 148	4 120	23 627	1,0 34	1,5 52		1,0 30	1,5 56		28 799
EUROPA	5 127	3 84	4 111	3 93	15 415	1,0 36	1,5 48	2,0 70	0,5 30	1,0 33	1,5 54	23 686
GABRIEL CISNEROS (P. Coimbra)	5 130	4 113	3 83	3 70	15 396	0,5 37	1,5 28		0,5 23	1,0 25		19 509
JUAN GRIS- Bilingüe	5 146	5 141	5 131	5 137	20 555	1,5 44	2,0 65		1,0 39	1,5 39		26 742
LOS ROSALES- Secc. Linguística Francés	4 96	5 130	4 117	5 150	18 493	1,5 53	1,5 52		1,0 38	1,5 45		24 681
MANUEL DE FALLA	3 77	3 82	3 81	3 95	12 335	1,0 20	2,0 57		1,0 21	1,5 44		18 477
MANUELA MALASAÑA	5 129	4 102	4 118	3 92	16 441	1,0 29	1,0 38		1,0 30	1,0 40		20 578
MIGUEL HERNANDEZ	3 80	3 95	3 77	3 92	12 344	1,0 32	0,5 26		1,0 31	1,0 28		16 461
MIGUEL DE CERVANTES Tecnológico	5 149	5 124	4 114	4 110	18 497	1,0 25	1,0 37		1,0 33	1,5 44		23 636
RAYUELA	4 123	3 72	3 96	3 77	13 368	0,5 24	1,0 30	3,0 102	0,5 18	1,0 32	2,5 92	22 666
VELÁZQUEZ- Bilingüe	7 182	6 133	4 121	4 115	21 551	1,5 45	1,5 46		1,5 48	1,0 37		27 727
TOTAL aulas alumnos	62,0 1.650	55,0 1.468	50,0 1.359	45,0 1.305	212,0 5.782	14,0 455	17,5 560	5,0 172	12,0 413	16,0 503	4,0 146	280,5 8.031
TOTALES	aulas ESO		alumnos ESO		ratio ESO	aulas BACHILLER			alumnos BACHILLER			ratio BACH.
	212,0		5.782		27,3	68,5			2.249			28,6

BACHILLERATO NOCTURNO

INSTITUTO	1ºBCT	1ºBHCS	2ºBCT	2ºBHCS	3ºBCT	3ºBHCS	TOTAL
JUAN GRIS	1 39	2 83	1 35	2 86	1 62	2 181	9 486

BACHILLERATO A DISTANCIA

INSTITUTO	1ºBCT	1ºBHCS	2ºBCT	2ºBHCS	TOTAL
JUAN GRIS	1 67	2 198	1,5 153	3,5 390	8 808
TOTAL aulas alumnos					17 1.294

CICLOS FORMATIVOS - I -

C.E.F.P. BENJAMÍN RUA	CICLO	GRADO MEDIO	GRADO SUPERIOR
	CUIDADOS AUXILIARES DE ENFERMERIA	9 287	
	FARMACIA Y PARAFARMACIA	6 179	
	EQUIPOS ELECTRÓNICOS DE CONSUMO	1 10	
	INSTALACIONES DE TELECOMUNICACIONES	3 73	
	SALUD AMBIENTAL		2 51
	LABORATORIO DE DIAGNÓSTICO CLÍNICO		6 195
	SISTEMAS DE TELECOMUNICACION E INFORMÁTICOS		2 51
	AUDIOLOGÍA PRÓTESICA		2 70
	MANTENIMIENTO ELECTRÓNICO		2 45
	PREVENCIÓN DE RIESGOS PROFESIONALES		2 53
	TOTAL	aulas 549	19 465

C.E.F.P. FELIPE TRIGO	CICLO	GRADO MEDIO	GRADO SUPERIOR
	INSTALACIONES ELÉCTRICAS Y AUTOMÁTICAS	4 90	
	CARROCERÍA	2 49	
	ELECTROMECAÁNICA DE VEHÍCULOS AUTOMÓVILES	4 105	
	ATENCIÓN A PERSONAS EN SITUACIÓN DE DEPENDENCIA	2 59	
	ANIMACIÓN DE ACTIVIDADES FÍSICAS Y DEPORTIVAS		2 64
	SISTEMAS ELECTRÓNICOS Y AUTOMATIZADOS		2 58
	DESARROLLO DE APLICACIONES WEB		1 16
	AUTOMOCIÓN		2 57
	ANIMACIÓN SOCIOCULTURAL		2 53
	INTEGRACIÓN SOCIAL		2 62
	EDUCACIÓN INFANTIL		2 65
	EDUCACIÓN INFANTIL A DISTANCIA		2 230
	TOTAL	aulas 303	12 605

CICLOS FORMATIVOS - II -

C.E.F.P. EL CAÑAVERAL	CICLO	GRADO MEDIO	GRADO SUPERIOR
	GESTIÓN ADMINISTRATIVA	2 50	
	COMERCIO	2 45	
	SISTEMAS MICROINFORMÁTICOS Y REDES	6 176	
	APLICACIÓN DE SISTEMAS INFORMÁTICOS EN RED		2 67
	DESARROLLO APLICACIONES MULTIPLATAFORMA		2 64
	DESARROLLO APLICACIONES WEB		2 65
	TOTAL	10 271	6 196
	aulas alumnos		
C.E.F.P. LUIS BUÑUEL	CICLO	GRADO MEDIO	GRADO SUPERIOR
	GESTIÓN ADMINISTRATIVA	7 203	
	PREIMPRESIÓN DIGITAL	2 43	
	LABORATORIO DE IMAGEN	4 95	
	ESTÉTICA PERSONAL DECORATIVA	2 52	
	PELUQUERÍA Y COSMÉTICA CAPILAR	2 49	
	ADMINISTRACIÓN Y FINANZAS		6 164
	SECRETARIADO		2 49
	ESTÉTICA INTEGRAL Y BIENESTAR		2 54
	ILUMINACIÓN, CAPTACIÓN Y TRATAMIENTO DE IMAGEN		4 113
	TOTAL	17 442	14 380
	aulas alumnos		
E. HOSTELERIA Y TURISMO SIMONE ORTEGA	CICLO	GRADO MEDIO	GRADO SUPERIOR
	COCINA Y GASTRONOMÍA	2 48	
	SERVICIOS DE RESTAURACIÓN	2 47	
	FCT EXTENDIDA COCINA	1 33	
	FCT EXTENDIDA SERVICIOS DE RESTAURACIÓN	1 30	
	DIRECCIÓN COCINA- DUAL (Diurno)		2 56
	DIRECCIÓN COCINA- DUAL (Vespertino)		2 45
	DIRECCIÓN COCINA ORDINARIO (Vespertino)		2 56
	SERVICIOS DE RESTAURACIÓN ORDINARIO		2 40
	DIRECCIÓN DE SERVICIOS DE RESTAURACIÓN DUAL (Vespertino)		2 47
	GESTIÓN DE ALOJAMIENTOS TURÍSTICOS		2 61
	GESTIÓN DE ALOJAMIENTOS TURÍSTICOS DUAL		1 33
	TOTAL	6 158	13 338
	aulas alumnos		

CICLOS FORMACIÓN PROFESIONAL - TOTALES -

		GRADO MEDIO	GRADO SUPERIOR
BENJAMÍN RUA		19	16
		549	465
FELIPE TRIGO		12	15
		303	605
EL CAÑAVERAL		10	6
		271	196
LUIS BUÑUEL		17	14
		442	380
ESCUELA DE HOSTELERÍA Y TURISMO SIMONE ORTEGA		6	13
		158	338
	aulas	64	64
TOTAL	alumnos	1.723	1.984

PROGRAMAS DE CUALIFICACIÓN PROFESIONAL INICIAL

INSTITUTO	ESPECIALIDAD	ALUMNOS	GRUPOS (1º y 2º)
BENJAMÍN RUA	Operaciones Auxiliares en Sistemas Microinformáticos	38	2
EL CAÑAVERAL	Auxiliar dependiente de comercio	18	1
EUROPA	Actividades auxiliares en viveros, jardines y centros de jardinería	11	1
ESCUELA DE HOSTELERÍA Y TURISMO SIMONE ORTEGA	Alojamientos	14	1
	Cocina	14	1
	Servicios	15	1
FELIPE TRIGO	Servicios Auxiliares en Administración y Gestión	18	1
	Operaciones Auxiliares de Montaje de Instalaciones Eléctricas en Edificios	15	1
	Operaciones Auxiliares en Mantenimiento de Vehículos	31	2
LUIS BUÑUEL	Servicios Auxiliares de Administración y Gestión	19	1
	Servicios Auxiliares de Estética	19	1
	Servicios Auxiliares de peluquería	34	2
MANUELA MALASAÑA	Imagen personal	15	1
MANUEL DE FALLA	P.C.P.I. Voluntario	48	2
MIGUEL DE CERVANTES	Servicios Auxiliares de Administración y Gestión	13	1
RAYUELA	Operaciones Auxiliares carpintería y mueble (Para ACNEE)	12	1
	Servicios Auxiliares de Restaurante-Bar (Para ACNEE)	12	1
PABLO NERUDA	Operaciones Auxiliares en Carpintería y Mueble	15	1
	Operaciones Auxiliares en montaje de instalaciones en edificios	15	1
	Servicios Auxiliares de peluquería	16	1
TOTAL		392	24

EDUCACIÓN PERMANENTE DE ADULTOS AGUSTINA DE ARAGÓN

ÁMBITO		TOTAL
FORMACIÓN BÁSICA	ENSEÑANZAS INICIALES, NIVEL 1-1º	13
	ENSEÑANZAS INICIALES, NIVEL 1-2º	99
	ENSEÑANZAS INICIALES, NIVEL 2-1º	36
	ENSEÑANZAS INICIALES, NIVEL 2-2º	152
	OBTENCIÓN TÍTULO ESO NIVEL 1	394
	OBTENCIÓN TÍTULO ESO NIVEL 2	554
	ESPAÑOL INMIGRANTES	0
	PROGRAMAS CUALIFICACIÓN PROFESIONAL INICIAL ADULTOS	50
	TOTAL	1.298
FORMACIÓN TÉCNICO PROFESIONAL Y OCUPACIONAL	REGISTROS CONTABLES	0
	OFIMÁTICA	0
	PREPARACIÓN PRUEBA ACCESO A C.F.G.S.	105
	TOTAL	105
ENSEÑANZAS PARA EL DESARROLLO Y LA PARTICIPACIÓN	ACCESO A LA UNIVERSIDAD PARA MAYORES 25 AÑOS	104
	IDIOMA	0
	INFORMÁTICA	0
	OFERTA A DISTANCIA (AULA MENTOR)	9
	TOTAL	113
TOTAL ALUMNOS		1.516

NOTA: la matrícula sigue abierta durante todo el curso escolar

ESCUELA OFICIAL DE IDIOMAS

IDIOMA	NB1	NB2	NI1	NI2	NA1	NA2	TOTAL
INGLÉS	50	97	168	122	98	88	623
FRANCÉS	75	47	56	24	11		213
ALEMÁN	78	56	33	20			187
INGLÉS A DISTANCIA	128	108	203	138			677
TOTAL	331	308	460	304	109	88	1.600

ALUMNOS DE OTRAS NACIONALIDADES C.E.I.P. - I -

PAIS	Alfonso R. Castela	Alonso Cano	Andrés Segovia	Andrés Torrejón	Antonio Hernández	Antusana	Beato S. de Rojas	Benito P. Galdós	Bias de Otero	Celso E. Ferreiro	Ciudad de Roma	TOTAL
ALEMANIA										1		1
ANGOLA											1	1
ARGELIA							1					1
ARGENTINA		1									1	2
ARMENIA												0
AUSTRALIA												0
BIELORRUSIA												0
BOLIVIA	3	1	2		1	1	6		6		3	23
BRASIL		1			1	1	3	1				7
BULGARIA	2			3	3		7		1			16
CABO VERDE												0
CAMERUN					3		5		3			11
COLOMBIA		1		6	1	1	5	2	1	1	1	19
CONGO			1						2		2	5
CUBA						1	1			1	1	4
CHILE							1					1
CHINA	1	2	3	1	2	4	14	1	1	4	5	38
ECUADOR	7	7	4	4	5		12	3	9	1	6	58
EL SALVADOR	1	1		1			3					6
EEUU												0
FILIPINAS							2					2
FRANCIA												0
GABÓN									1			1
GEORGIA							1					1
GUINEA		1	2									3
GUIN. ECUATORIAL				18			10	1	1		1	31
GUATEMALA											1	1
HOLANDA									1			1
HONDURAS	2	1		1			3		1			8
INDIA				2				1				3
IRAK		1										1
IRAN												0
ITALIA	1						6					7
LITUANIA			1									1
MALI				2								2
MARRUECOS	2	1	8	56	6	6	110	1	6	55	10	261
MOLDAVIA		1			1		3		2			7
NICARAGUA		1										1
NIGERIA	6	2	3	5	3	2	10	2			13	46
PAKISTAN					2							2
PARAGUAY		1		2			5					8
PERU		2	2	4	2	1	13	2	6		3	35
POLONIA	2	3	2	7	8	2	13		3		3	43
PORTUGAL		3					2		1			6
REINO UNIDO									1			1
R. DOMINICANA		4	6	1	1		6		4		3	25
RUMANIA	6	11	11	24	9	2	29	5	14	4	11	126
RUSIA		1			2				1			4
SENEGAL							1					1
SIRIA			1									1
UCRANIA	2	3	2	6	6	1	11	3				34
URUGUAY		1										1
VENEZUELA		1	2		1		2				1	7
TOTAL	35	52	50	143	57	22	285	22	65	67	66	864
% alumnos inmigrantes respecto del total del centro.	8,7%	21,2%	10,6%	40,3%	12,0%	6,3%	45,9%	4,7%	16,7%	10,3%	14,2%	

PAIS	Federico G. Lorca	Gabriel Celaya	Joan Miró	Jorge Guillán	Juan Ocaña	Juan P. Villamil	Julián Besteiro	Las Cumbres	León Felipe	Leonardo Da Vinci	Luis A. Lencero	Margarita Xirgu	M ^a Montesso	ri	TOTAL
ALBANIA								1							1
ALEMANIA															0
ARGELIA															0
ARGENTINA		3	1									1	1		6
ARMENIA		1								1					2
AUSTRALIA										2					2
BOLIVIA			2	1	1	5		1	1			3			14
BRASIL			1		2		1			3		2	1		10
BULGARIA	6			3	1	5		4			1	1	2		23
CAMERUN											4		2		6
COLOMBIA	2	2	2	2	1			4		1	2		1		17
CONGO						3									3
CUBA								1							1
CHILE		1							1						2
CHINA	5	9	2	4	5	3	3	7	2		4	1	5		50
ECUADOR	8	3	5	6	4	9		3	1	1	2	4	5		51
EL SALVADOR			1	1				1			2				5
EEUU										1		1			2
ETIOPIA										1					1
FILIPINAS			1												1
FRANCIA															0
GHANA			2												2
GEORGIA	1														1
GUINEA	4		1			3					5	1	2		16
GUINEA ECUATOR.		4				2						1			7
HOLANDA	1														1
HONDURAS			3		2			1							6
IRAK											1				1
IRAN				1	1					2					4
ITALIA	1			1				1				2			5
MARRUECOS	9	20	7	6	7	2	23	12	1	42	46		4		179
MÉJICO															0
MOLDAVIA	2	3	1			1			4				1		12
NICARAGUA															0
NÍGER					3	2		1							6
NIGERIA	3	5	10	3		6		1			8	1	5		42
PAKISTÁN	2				1										3
PANAMÁ												1			1
PARAGUAY		3													3
PERU	1		7	4	2	1		1	1	2					19
POLONIA	5	5	2	3	1	2		3	2	4	3	1	1		32
PORTUGAL	1					1		1	1			1			5
REINO UNIDO															0
R. DOMINICANA	1	1	5	2	4	1	1	3			2	1	1		22
RUMANIA	6	7	16	4	10	9	5	19	5	4	10	8	9		112
RUSIA															0
SENEGAL	2										2		1		5
UCRANIA	12	2	5		4	3	1	3	1	1	1	4	1		38
URUGUAY															0
VENEZUELA			1		1			1				1			4
VIETNAM						1									1
TOTAL	72	69	75	41	50	59	34	69	20	65	93	35	42		724
% alumnos inmigrantes respecto del total del centro	17,2%	14,8%	15,2%	16,1%	15,2%	11,5%	7,4%	17,4%	4,5%	9,6%	42,7%	10,0%	17,4%		

ALUMNOS DE OTRAS NACIONALIDADES C.E.I.P.

- III -

PAIS	Miguel Delibes	Pablo Sarasate	Pablo Sorozabal	Pío Baroja	Príncipe Asturias	Rafael Alberti	Río Bidasoa	Rosalía de Castro	Salzillo-Valle Inclán	Severo Ochoa	Vicente Aleixandre	TOTAL
ALEMANIA							1					1
ANGOLA												0
ARGELIA									2			2
ARGENTINA		1			1					1	1	4
ARMENIA												0
AUSTRALIA												0
BOLIVIA	1		4	1		3		4	1		2	16
BRASIL	3	1	1		1	1		1				8
BULGARIA	1		3	1			1	2	1	1	1	11
CABO VERDE				1								1
CAMERÚN	2	1	2	2			2	1			1	11
COLOMBIA	1	5	2	1	1	1	3	3	2		1	20
CONGO	2											2
CUBA		1	1						1			3
CHILE	1							1				2
CHINA	14	1	5	3	2		4	9	7	3	2	50
ECUADOR		3	4	7	3	2	3	9		1	3	35
EGIPTO		1										1
EL SALVADOR		1		1								2
EEUU			1								1	2
FILIPINAS												0
FRANCIA		2										2
GABÓN				1								1
GHANA					1		1					2
GUINEA	1	3	1	3			1	9	1		1	20
GUINEA E.	1						1	4			1	7
GUATEMALA	1											1
HONDURAS												0
INDIA												0
IRAN												0
IRAK		3										3
ITALIA		1				1	1		1			4
MALI	1											1
MARRUECOS	12	3	5	6	9	4	35	49	4	5	4	136
MÉJICO							2				1	3
MOLDAVIA	3		2		2							7
NICARAGUA			1									1
NIGER												0
NIGERIA	10	1	2	5	1	5	8	5	4		4	45
PAKISTAN												0
PARAGUAY												0
PERU		1	4	3	1	1		4	4		1	19
POLONIA	5	2	9	3		2	1	4	4	3	6	39
PORTUGAL				1	1					1	2	5
R. DOMINICANA		2	5	1			2	4	2		2	18
REINO UNIDO									1			1
RUMANIA	29	4	17	6	9	9	17	14	9		10	124
RUSIA												0
SENEGAL									4			4
SIRIA						1			1			2
UCRANIA	5	2	3	1	5	1	1	3	6	1	4	32
URUGUAY										3		3
VENEZUELA	1	1	1		1			1				5
TOTAL	94	40	73	47	38	31	84	127	55	19	48	656
% alumnos inmigrantes respecto del total del centro	41,8%	14,4%	17,5%	12,9%	7,8%	7,0%	41,0%	43,1%	16,4%	4,3%	10,4%	

**ALUMNOS DE OTRAS NACIONALIDADES
CENTROS CONCERTADOS Y PRIVADOS
(PRIMARIA Y SECUNDARIA)**

PAIS	Nº. SRA. DEL CARMEN	VILLA DE MOSTOLES	VILLAEUROPA	BALMES	LICEO VILLA FONTANA	TOTAL
ALEMANIA			1			1
ARGENTINA						0
BOLIVIA		1				1
BRASIL			1			1
BULGARIA			1	1		2
CABO VERDE						0
CAMERÚN						0
COLOMBIA		2	3		1	6
CUBA					1	1
CHILE						0
CHINA		4	7	2	10	23
ECUADOR	1	3		1		5
ETIOPIA						0
GEORGIA						0
GUINEA				1		1
HOLANDA						0
ITALIA		3				3
MARRUECOS		2	5			7
MÉJICO						0
NIGERIA				1	1	2
PARAGUAY						0
PERU					1	1
POLONIA					1	1
PORTUGAL	1					1
R. DOMINICANA				2		2
RUMANIA	1	4	4	2	1	12
RUSIA	1			1		2
SUIZA					1	1
UCRANIA	3	2	3		1	9
URUGUAY						0
VENEZUELA						0
TOTAL	7	21	25	11	18	82
% alumnos inmigrantes respecto del total del centro	2,1%	1,4%	3,2%	2,8%	1,5%	

ALUMNOS DE OTRAS NACIONALIDADES - ESO-BACH.-C. FORMATIVOS

PAIS	ANTONIO NEBRIFA	ANTONIO GALA	BENJAMIN RUA	CLARA CAMPOAMOR	EL CAÑAVERAL	EUROPA	FELIPE TRIGO	JUAN GRIS	GABRIEL CISNEROS	LOS ROSALES	LUIS BUÑUEL	MANUEL FALLA	MANUELA MALASANA	M. HERNANDEZ	M. CERVANTES	RAYUELA	VELÁZQUEZ	E. HOSTELERIA SIMONE	TOTAL
ALBANIA			1										1						2
ALEMANIA																1			1
ANGOLA								1											1
ARGELIA						3													3
ARGENTINA	1	4	4	2	1		1	4	1		2	8	2	1	1	8	8		48
ARMENIA		1															1		2
BIELORRUSIA			1														2		3
BOLIVIA	1	4	5	5	1	4	3	8		4	5	11	5	8	6	5	9	3	87
BRASIL		1	3	1		2		2	1		2	1	1		1	1	1	1	18
BULGARIA		2	3	3	3	5	3	8		3	8	2	2	1	3				46
CABO VERDE			1											1					2
CAMERÚN	1		1			1		2						2		1	2		10
COLOMBIA	3	8	13	11	4	10	7	7	2	5	6	9	12	7	6	6	8	6	130
CONGO																	1		1
CUBA		2		2	2		1	3	2	1	2	1		1	1	2			20
CHILE			3		1						2		1				2		9
CHINA		1		4				9		4	1	1	10	6	1		3		40
DINAMARCA		1																	1
ECUADOR	9	13	11	13	6	24	13	23	2	8	28	24	10	9	12	11	15	7	238
EL SALVADOR		1	1	2				3			1	1		2		1	2		14
EEUU				1				1						1		2			5
FILIPINAS				1											1				2
FRANCIA					1			1											2
GABON							1												1
GEORGIA				1		1										1			3
GUINEA		1	4	2	5	3				2		1	1	2	1	1			23
GUINEA E.	4	1	8	3		5		6			6	1	6	3	2	7	3		55
GUATEMALA														1					1
HAITÍ									1										1
HOLANDA				1															1
HONDURAS			1				2					3	2				1		9
INDIA												1							1
IRAK		1		1				1				1				1			5
IRAN												1							1
ITALIA	2		2	3		3			2	2	1	2	1	1	1	3			23
LITUANIA																			0
MALDIVAS														1					1
MALI			1																1
MARRUECOS	3	4	16	16	7	14	27	8	12	3	26	18	9	18	2	6	10	5	204
MÉJICO			1	1					2										4
MOLDAVIA			1	3		2					2		1				2		11
NICARAGUA										1		1				1			3
NIGER																			0
NIGERIA				2	2	3		2				2					1		12
PAKISTAN				2					2										4
PANAMÁ										1									1
PARAGUAY			2	3				1			1			1					8
PERU	3	1	11	9	2	8	4	11	3	7	6	6	3	6	3	4	6	9	102
POLONIA	2	2		13	3	12	4	18	2	4	6	6	14	7	4	12	6		115
PORTUGAL			1		2			1			2	1	1						8
R. DOMINIC.	4	1	3	1	3	7	1	1		4	5	5	2	8	3	1	3		52
REINO UNIDO																	1		1
RUMANIA	7	8	14	31	4	28	15	28	5	14	17	13	17	23	8	17	12	10	271
RUSSIA					1			1				1	2	1		2			8
SENEGAL														1		1			2
UCRANIA	2	1	5	2		5	3	5		4	6	2	6	3	5	6	10	12	77
URUGUAY						1				1							2		4
VENEZUELA			3	2	1		1	1	1	1	4	2	1						19
TOTAL	42	61	119	140	48	142	87	156	38	69	139	125	110	115	61	102	110	53	1.717

**TOTAL ALUMNOS DE OTRAS NACIONALIDADES
CEIP-IES PÚBLICOS- C.CONCERTADOS.- C.PRIVADOS
(Orden alfabético de países)**

PAIS	TOTAL		PAIS	TOTAL
ALBANIA	3		HONDURAS	23
ALEMANIA	4		INDIA	4
ANGOLA	2		IRAK	10
ARGELIA	6		IRAN	5
ARGENTINA	60		ITALIA	42
ARMENIA	4		LITUANIA	1
AUSTRALIA	2		MALI	4
BOLIVIA	141		MALDIVAS	1
BRASIL	44		MARRUECOS	787
BULGARIA	98		MEJICO	7
CABO VERDE	3		MOLDAVIA	37
CAMERUN	38		NICARAGUA	5
COLOMBIA	192		NÍGER	6
CONGO	11		NIGERIA	147
CUBA	29		PAKISTAN	9
CHILE	14		PANAMÁ	2
CHINA	201		PARAGUAY	19
DINAMARCA	1		PERU	176
ECUADOR	387		POLONIA	230
EEUU	9		PORTUGAL	25
EGIPTO	1		REINO UNIDO	3
EL SALVADOR	27		R. DOMINICANA	119
ETIOPIA	1		RUMANIA	645
FILIPINAS	5		RUSIA	14
FRANCIA	4		SENEGAL	12
GABÓN	3		SIRIA	3
GEORGIA	5		SUIZA	1
GHANA	4		UCRANIA	190
GUINEA	63		URUGUAY	8
GUINEA E.	100		VENEZUELA	35
GUATEMALA	3		VIETNAM	1
HAITÍ	1		ZAIRE	3
HOLANDA	3			
SUMA	1.469		SUMA	2.574
			TOTAL	4.043

**TOTAL ALUMNOS DE OTRAS NACIONALIDADES
CEIP-IES PÚBLICOS- C.CONCERTADOS.- C.PRIVADOS
(Orden -Número de alumnos)**

PAIS	TOTAL		PAIS	TOTAL
MARRUECOS	787		URUGUAY	8
RUMANIA	645		MEJICO	7
ECUADOR	387		ARGELIA	6
POLONIA	230		NÍGER	6
CHINA	201		GEORGIA	5
COLOMBIA	192		ALEMANIA	4
UCRANIA	190		ARMENIA	4
PERU	176		FILIPINAS	5
NIGERIA	147		FRANCIA	4
BOLIVIA	141		GHANA	4
R. DOMINICANA	119		NICARAGUA	5
GUINEA E.	100		MALI	4
BULGARIA	98		IRAN	5
GUINEA	63		ALBANIA	3
ARGENTINA	60		CABO VERDE	3
BRASIL	44		GABÓN	3
ITALIA	42		GUATEMALA	3
CAMERUN	38		HOLANDA	3
MOLDAVIA	37		SIRIA	3
VENEZUELA	35		REINO UNIDO	3
CUBA	29		INDIA	4
EL SALVADOR	27		ZAIRE	3
PORTUGAL	25		ANGOLA	2
HONDURAS	23		AUSTRALIA	2
PARAGUAY	19		PANAMÁ	2
CHILE	14		DINAMARCA	1
RUSIA	14		EGIPTO	1
SENEGAL	12		ETIOPIA	1
CONGO	11		HAITÍ	1
EEUU	9		VIETNAM	1
PAKISTAN	9		SUIZA	1
IRAK	10		MALDIVAS	1
			LITUANIA	1
SUMA	3.934		SUMA	109

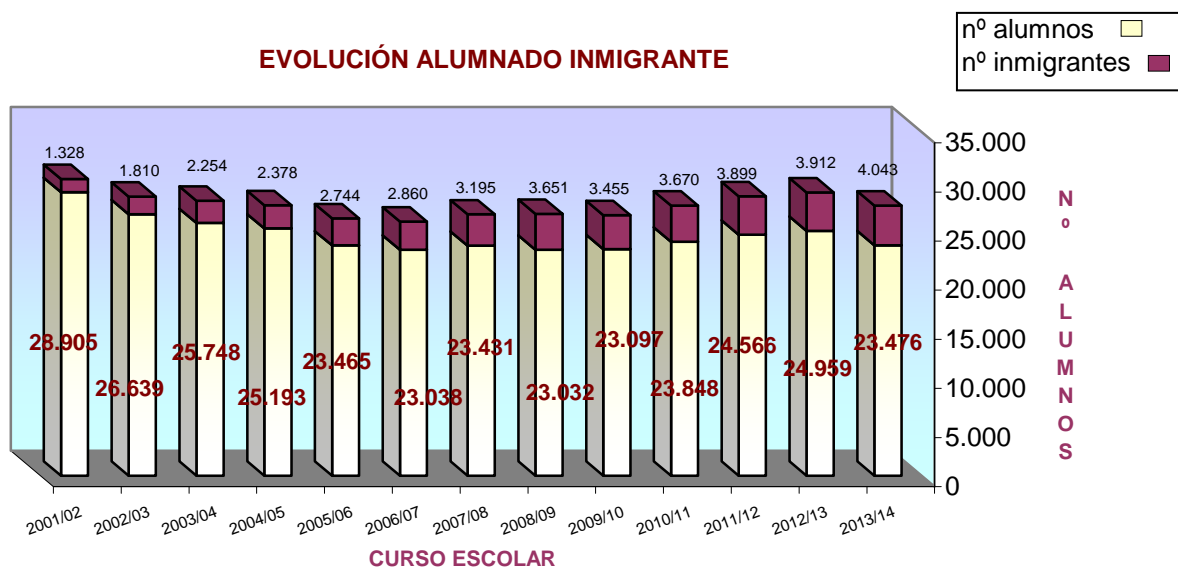
TOTAL 4.043

NOTA: Ver gráfico evolución alumnado inmigrante

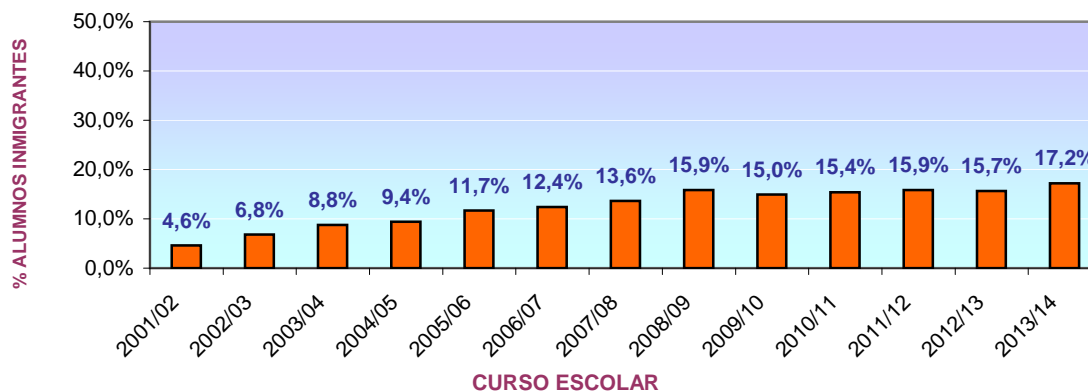
EVOLUCIÓN ALUMNADO INMIGRANTE EN CEIP-IES PÚBLICOS (CEIP-ESO-BACHILLERATO-CICLOS FORMATIVOS)

CURSO ESCOLAR	ALUMNADO TOTAL	ALUMNADO INMIGRANTE	%
2001/02	28.905	1.328	4,6%
2002/03	26.639	1.810	6,8%
2003/04	25.748	2.254	8,8%
2004/05	25.193	2.378	9,4%
2005/06	23.465	2.744	11,7%
2006/07	23.038	2.860	12,4%
2007/08	23.431	3.195	13,6%
2008/09	23.032	3.651	15,9%
2009/10	23.097	3.455	15,0%
2010/11	23.848	3.670	15,4%
2011/12	24.566	3.899	15,9%
2012/13	24.959	3.912	15,7%
2013/14	23.476	4.043	17,2%

EVOLUCIÓN ALUMNADO INMIGRANTE



PORCENTAJE ALUMNOS INMIGRANTES

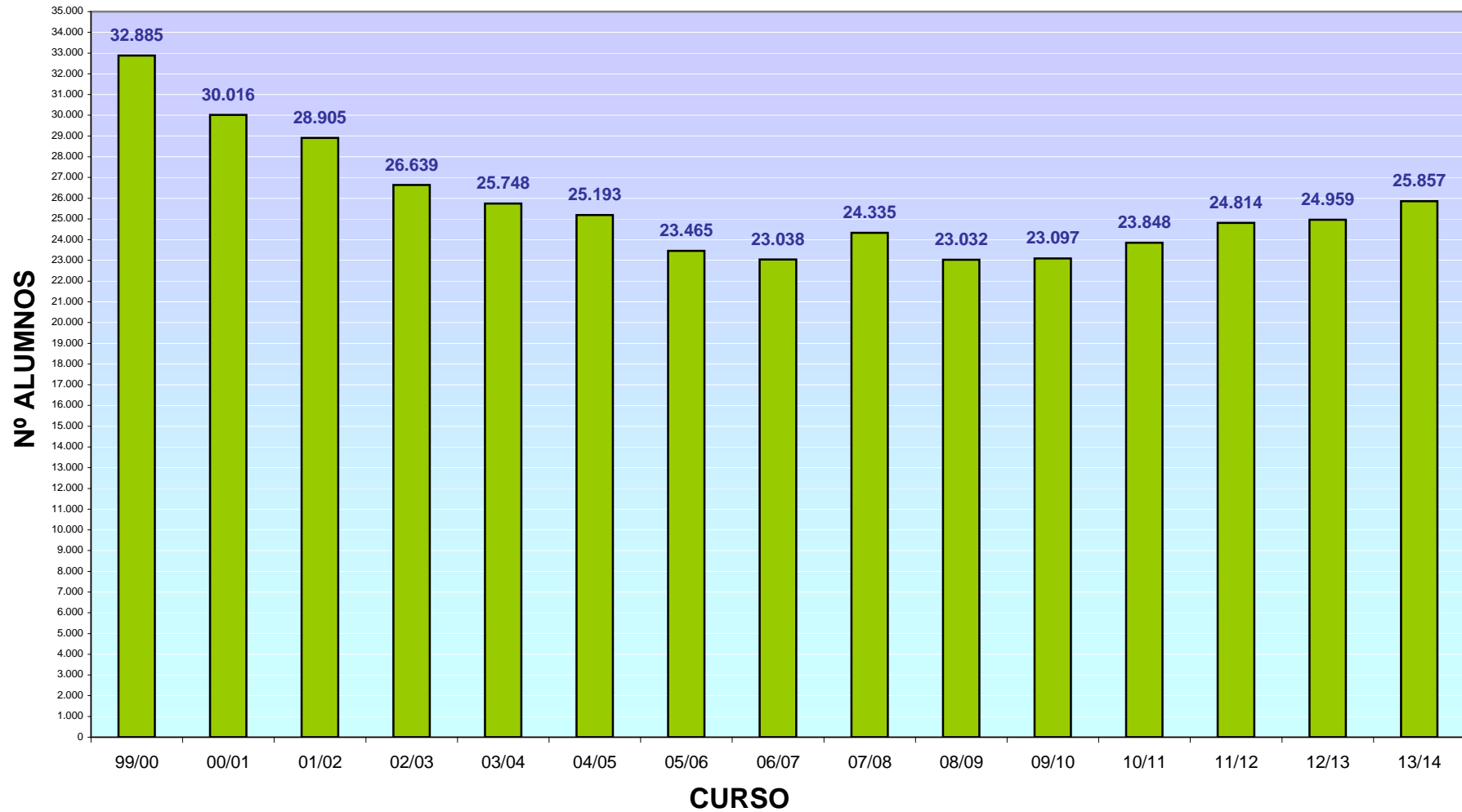


EVOLUCIÓN ESCOLARIZACIÓN

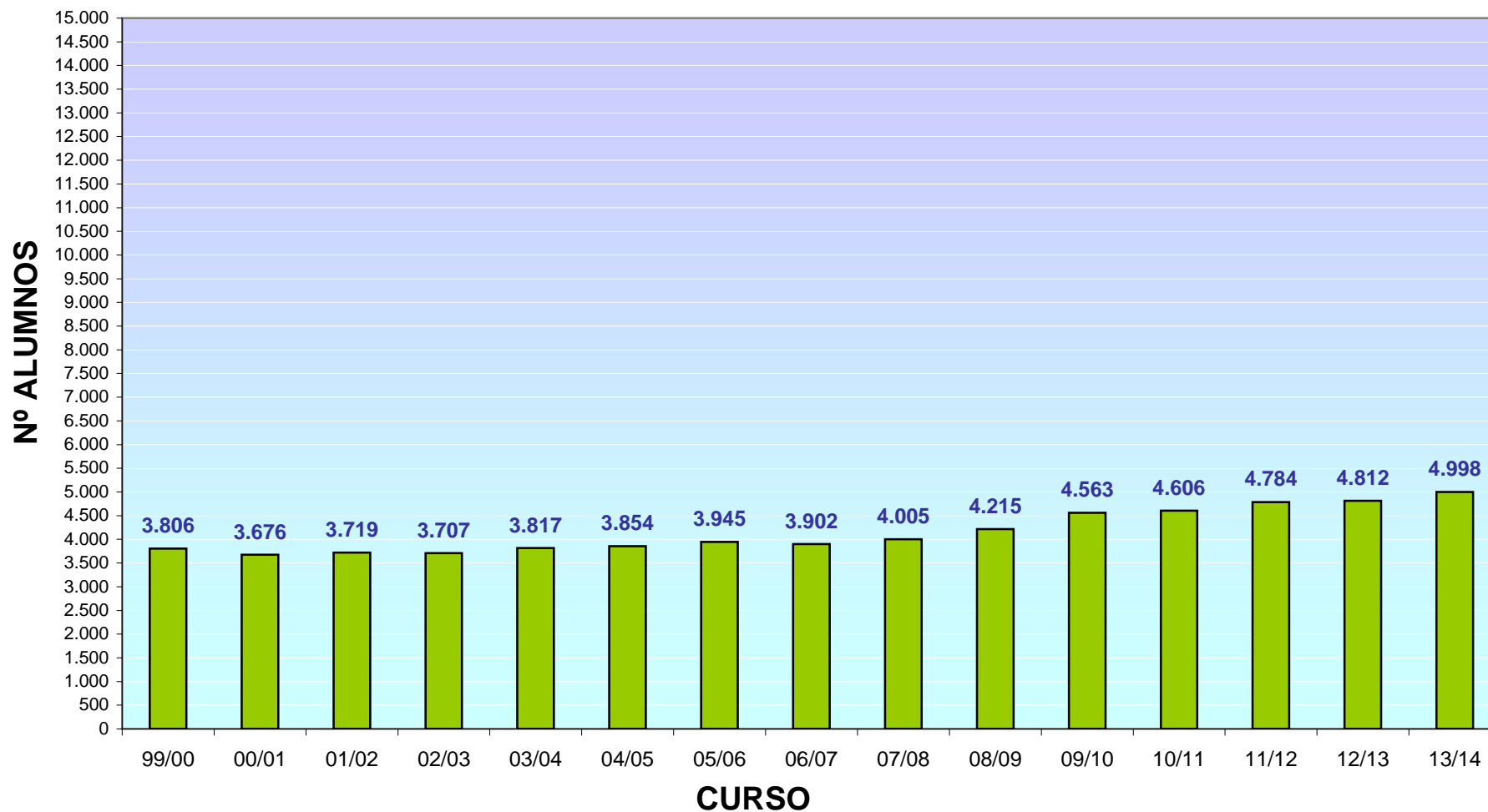
CURSO	ED. INFANTIL		PRIMARIA		E.S.O.		BACHILLERATO		F. P. CICLOS FORMATIVOS		TOTALES	
	AULAS	ALUM.	AULAS	ALUM.	AULAS	ALUM.	AULAS	ALUM.	AULAS	ALUM.	AULAS	ALUM.
99/00	187	3.806	460	10.319	402	10.883	172,0	5.476	84	2.401	1.305	32.885
00/01	187	3.676	445	9.919	379	10.273	141,0	4.110	74	2.038	1.226	30.016
01/02	185	3.719	432	9.543	352	9.239	150,0	4.171	80	2.233	1.199	28.905
02/03	183	3.707	416	9.180	318	8.673	112,0	3.229	69	1.850	1.098	26.639
03/04	186	3.817	406	8.777	327	8.270	113,0	3.033	78	1.851	1.110	25.748
04/05	190	3.854	392	8.281	311	7.923	118,0	3.064	85	2.071	1.096	25.193
05/06	194	3.945	397	8.427	293	7.253	103,0	2.599	51	1.241	1.038	23.465
06/07	183	3.902	384	8.141	275	6.683	90,0	2.354	85	1.958	1.017	23.038
07/08	185	4.005	385	8.171	278	6.476	94,0	2.524	98	2.255	1.041	24.335
08/09	187	4.215	383	8.245	250	6.131	82,0	2.231	90	2.210	992	23.032
09/10	195	4.563	380	8.325	237	5.882	81,0	2.285	77	2.042	970	23.097
10/11	195	4.606	384	8.525	223	5.579	85,0	2.562	95	2.576	982	23.848
11/12	197	4.784	387	8.957	214	5.510	78,0	2.404	111	3.159	987	24.814
12/13	196	4.812	384	8.969	217	5.764	69,0	2.339	103	3.075	969	24.959
13/14	200	4.998	379	9.121	212	5.782	68,5	2.249	128	3.707	988	25.857

Nota: Ver evolución desde el curso 1999/2000, por etapas educativas, en gráficos siguientes

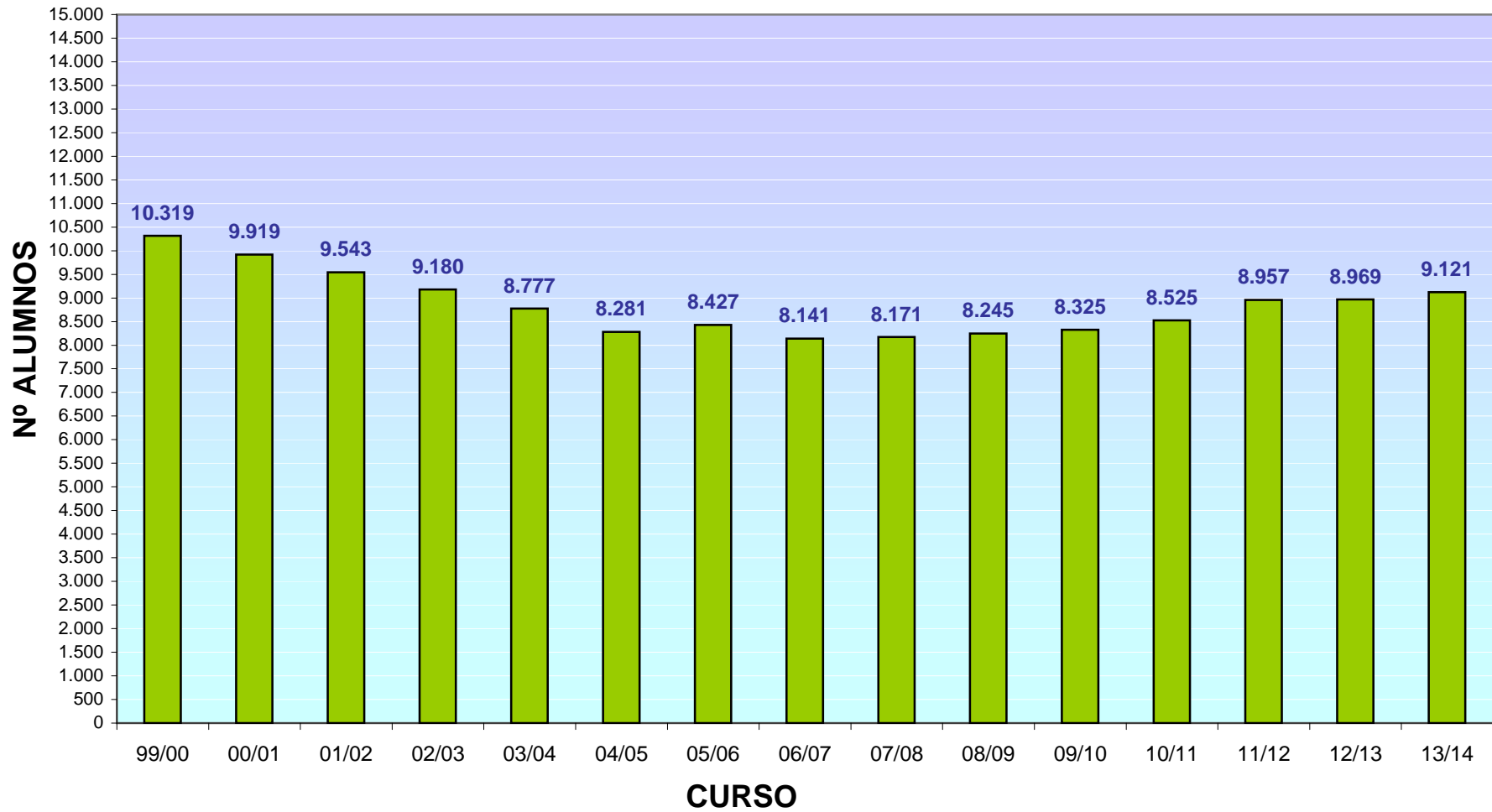
EVOLUCIÓN TOTAL ALUMNOS (Colegios e Institutos Públicos)



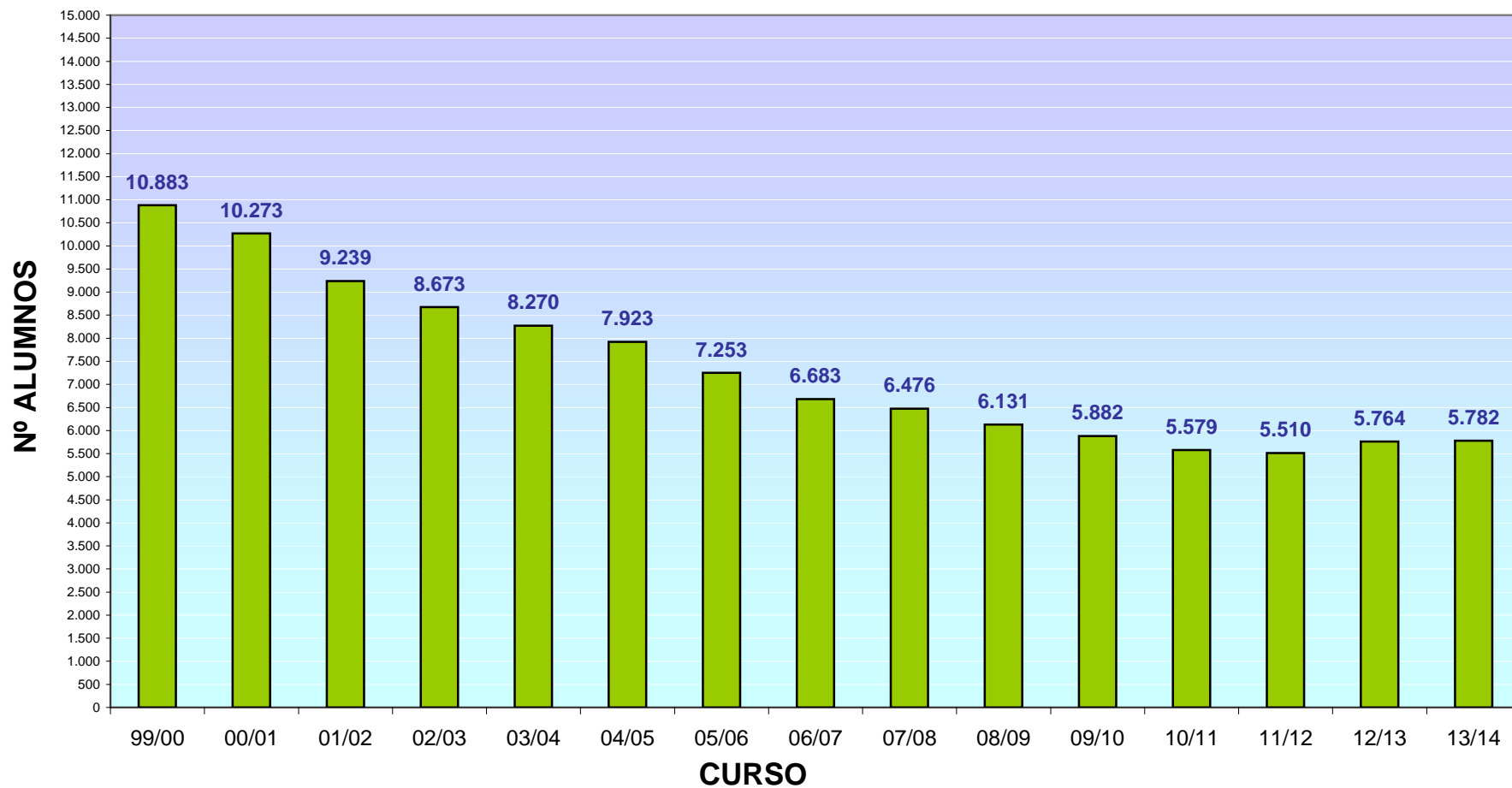
EVOLUCIÓN EDUCACIÓN INFANTIL (3-6) en Colegios Públicos



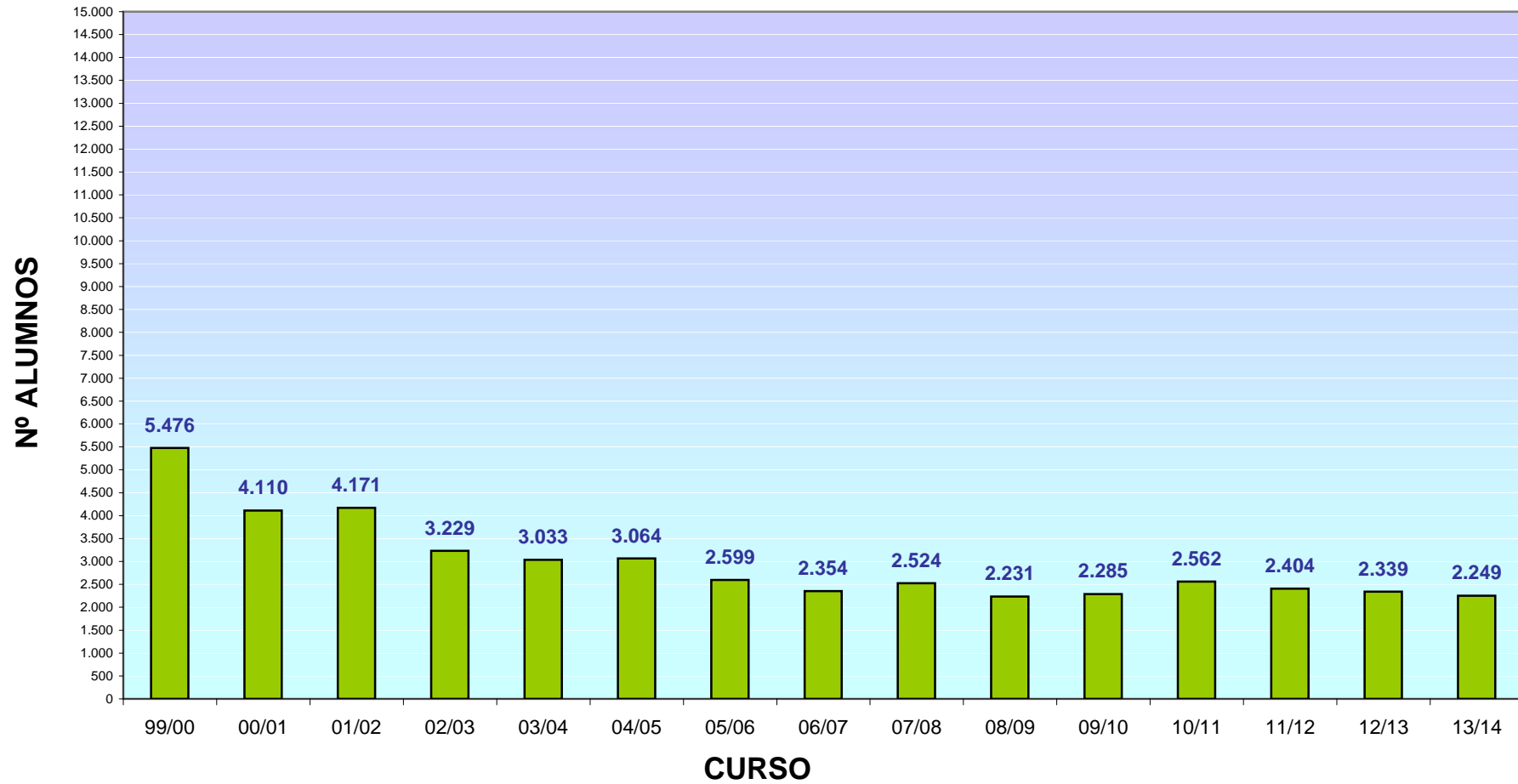
EVOLUCIÓN EDUCACIÓN PRIMARIA (6-12) en Colegios Públicos



EVOLUCIÓN EDUCACIÓN SECUNDARIA OBLIGATORIA (12-16) en Centros Públicos



EVOLUCIÓN BACHILLERATO (16-18) Centros Públicos



EVOLUCIÓN CICLOS FORMATIVOS (Grado Medio y Grado Superior)

